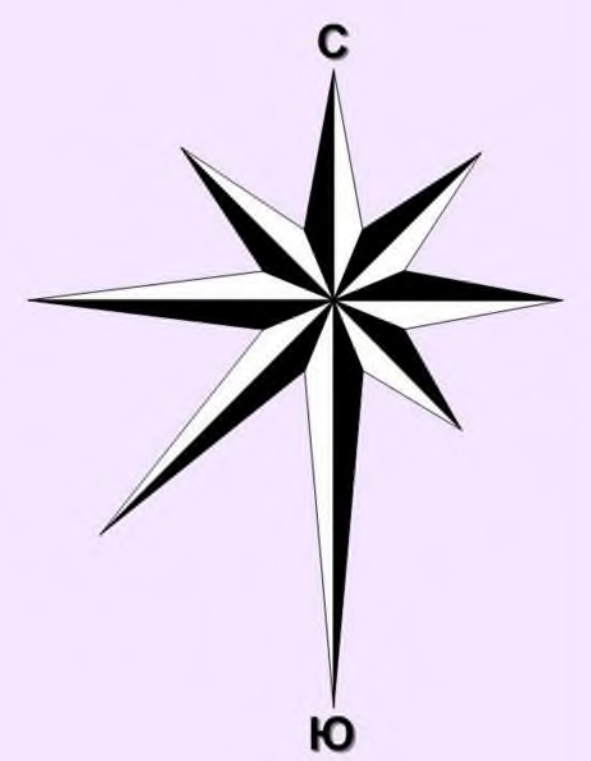


производственный кооператив
г. Калуга, тел. (4842) 53-61-00© www.geo.su
nktgeo.rf

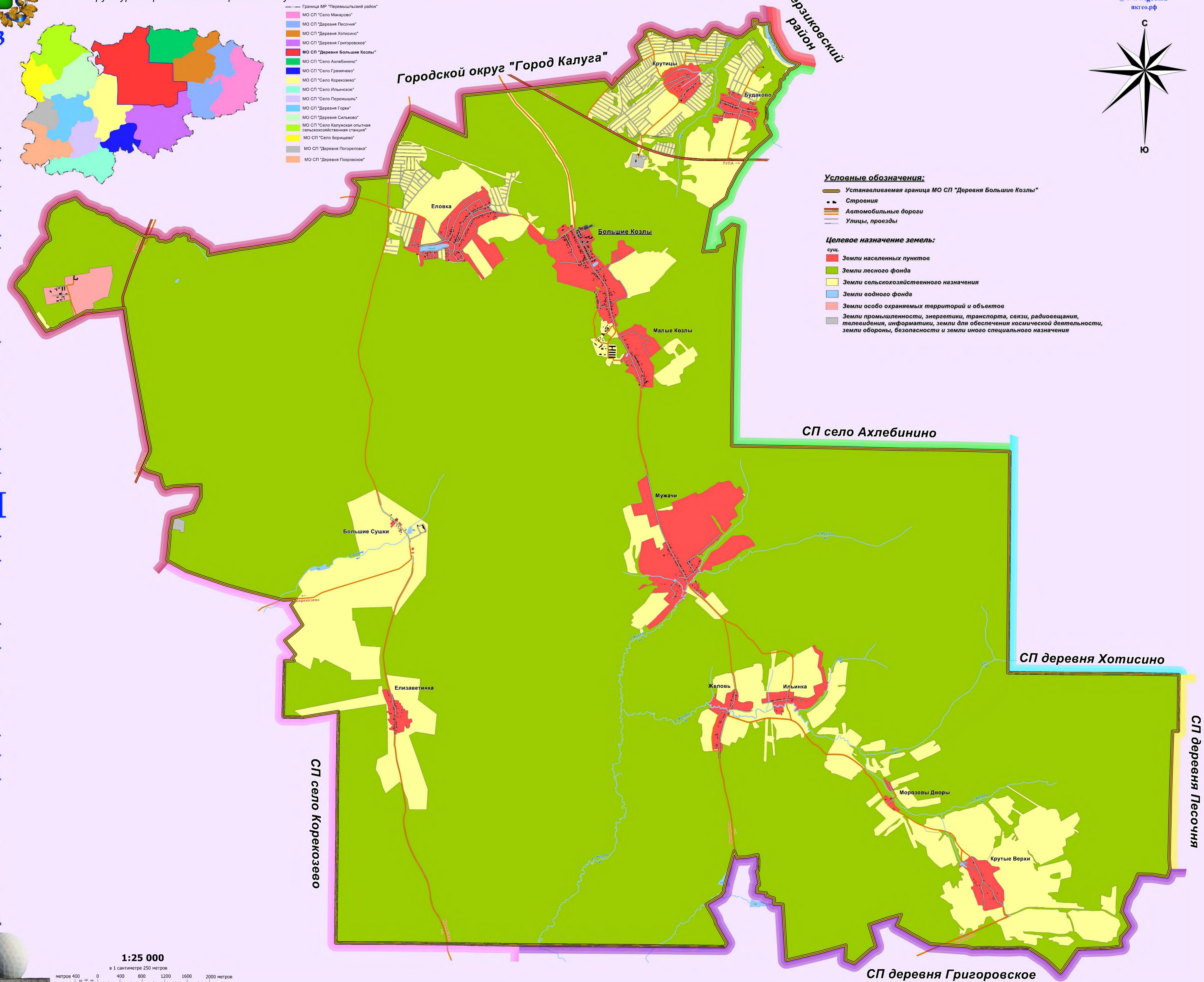
2013

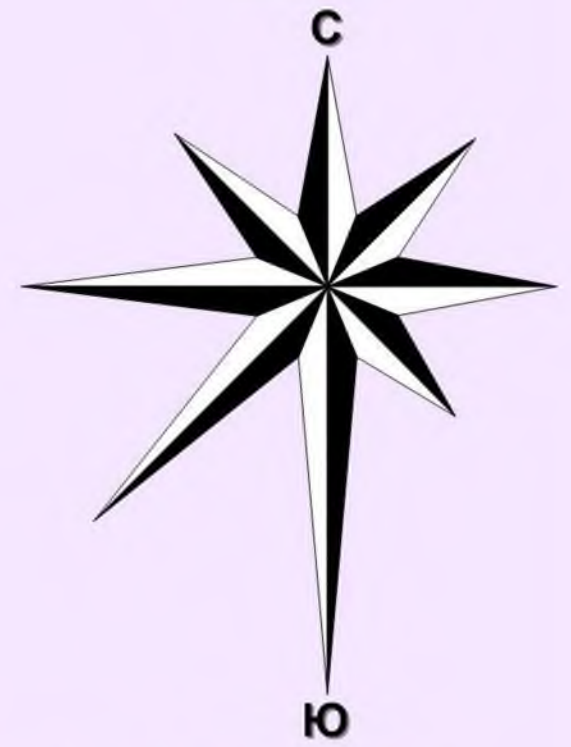
Г
Е
Н
Е
Р
А
Л
Ь
Н
Ы
Й
П
Л
А
Н

Муниципальное образование сельское поселение "Деревня Большие Козлы" Перемышльского района Калужской области

Схема существующего размещения МО СП "Деревня Большие Козлы"
в структуре Перемышльского района Калужской области

Карта целевого назначения земель





2013

Муниципальное образование сельское поселение "Деревня Большие Козлы"
Перемышльского района Калужской области

Карта транспортной инфраструктуры

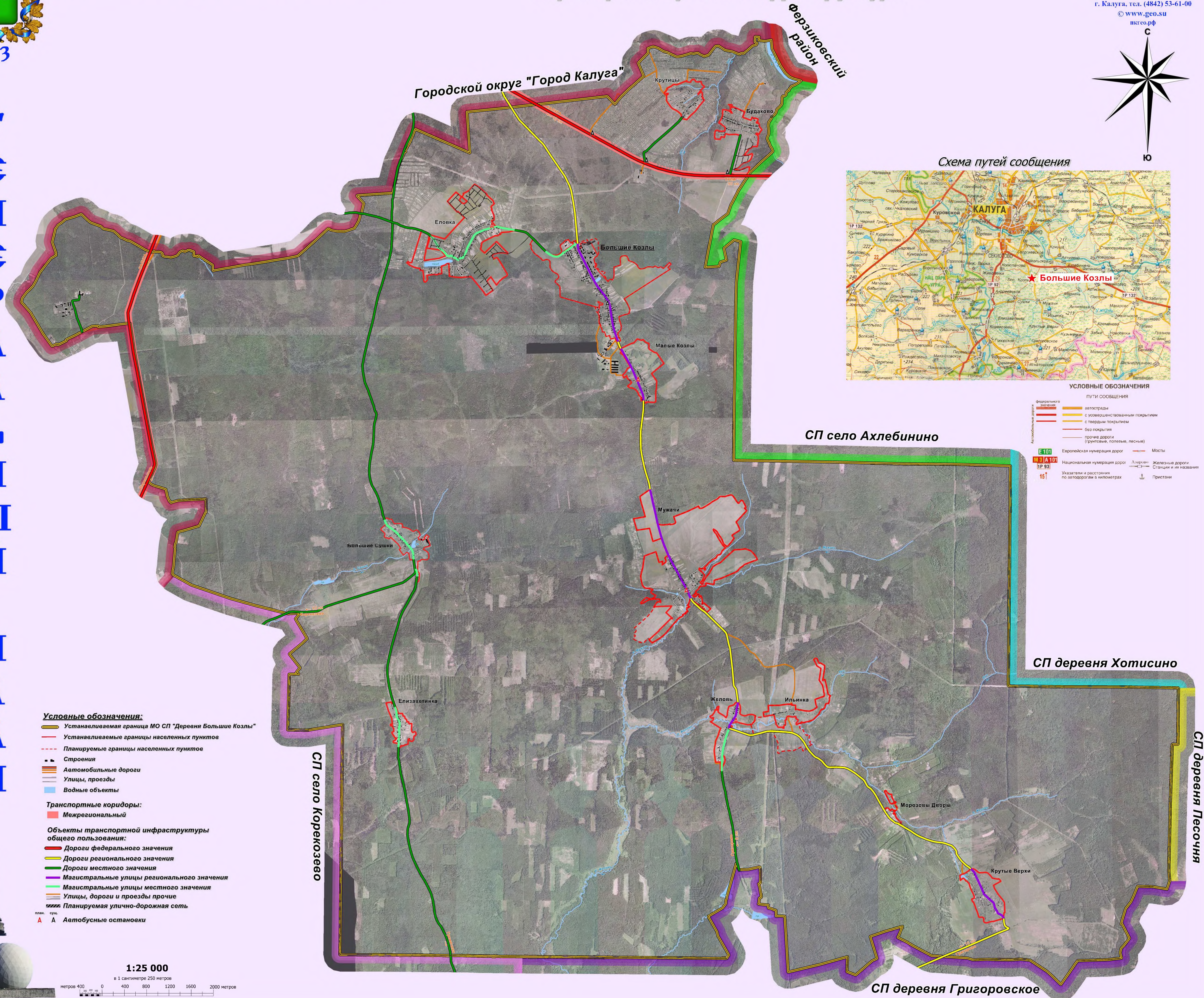
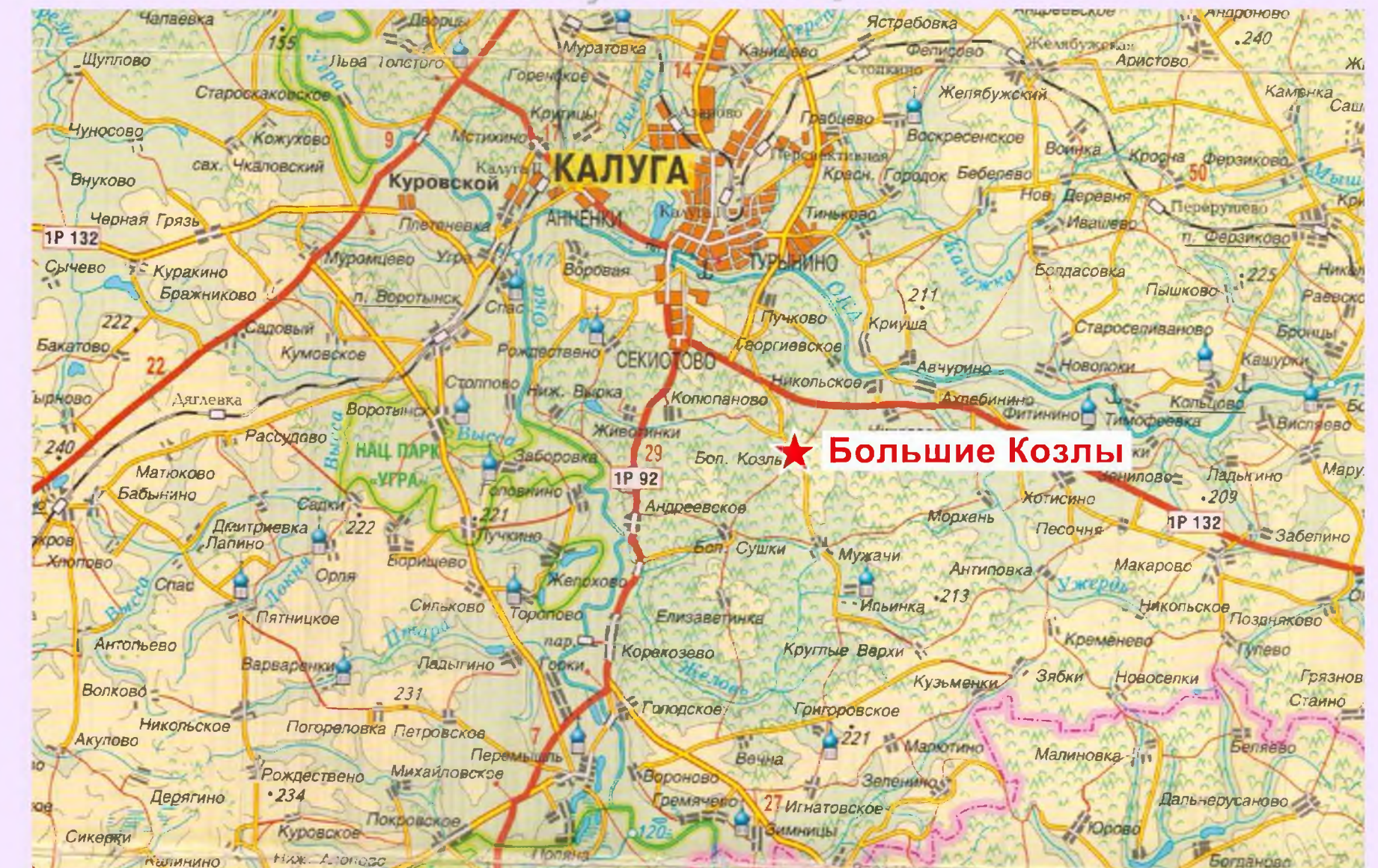
Г
Е
Н
Е
Р
А
Л
Ь
Н
Ы
Й
П
Л
А
Н

Схема путей сообщения



УСЛОВНЫЕ ОБОЗНАЧЕНИЯ

- ПУТИ СООБЩЕНИЯ
- Федеральные дороги
 - Автомобильные дороги
 - автомагистрали
 - с усовершенствованным покрытием
 - с твердым покрытием
 - без покрытия
 - прочие дороги (грунтовые, полевые, лесные)
 - Мосты
 - Железные дороги
 - Станции и их названия
 - Пристани
- Е 101 Европейская нумерация дорог
- М 3 А 101 Национальная нумерация дорог
- 151 Указатели и расстояния по автомагистралям в километрах

Условные обозначения:

- Устанавливаемая граница МО СП "Деревня Большие Козлы"
- Устанавливаемые границы населенных пунктов
- Планируемые границы населенных пунктов
- Строения
- Автомобильные дороги
- Улицы, проезды
- Водные объекты

Транспортные коридоры:

Межрегиональный

Объекты транспортной инфраструктуры общего пользования:

- Дороги федерального значения
- Дороги регионального значения
- Дороги местного значения
- Магистральные улицы регионального значения
- Магистральные улицы местного значения
- Улицы, дороги и проезды прочие
- Планируемая улично-дорожная сеть

план. суц.

А А Автобусные остановки

1:25 000

в 1 сантиметре 250 метров

метров 400 0 400 800 1200 1600 2000 метров

СП деревня Песочня

СП деревня Хотисино

СП село Ахлебино

СП деревня Григоровское



2013

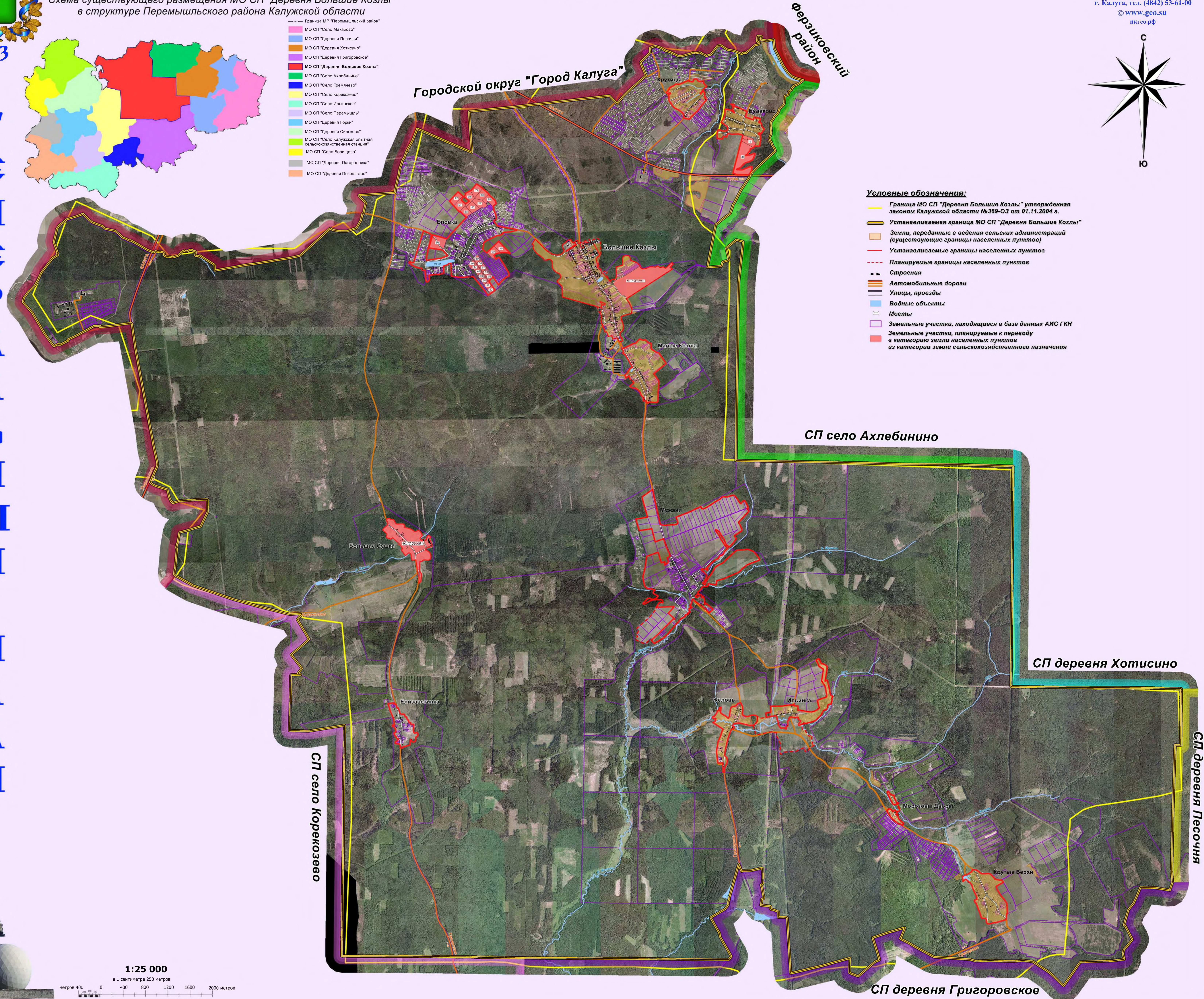
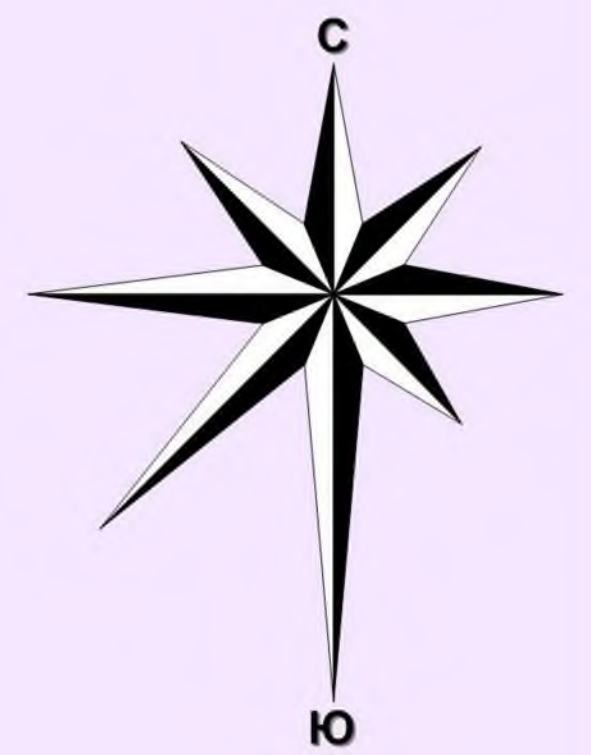
Г
Е
Н
Е
Р
А
Л
Ь
Н
Ы
Й
П
Л
А
Н

Муниципальное образование сельское поселение "Деревня Большие Козлы"

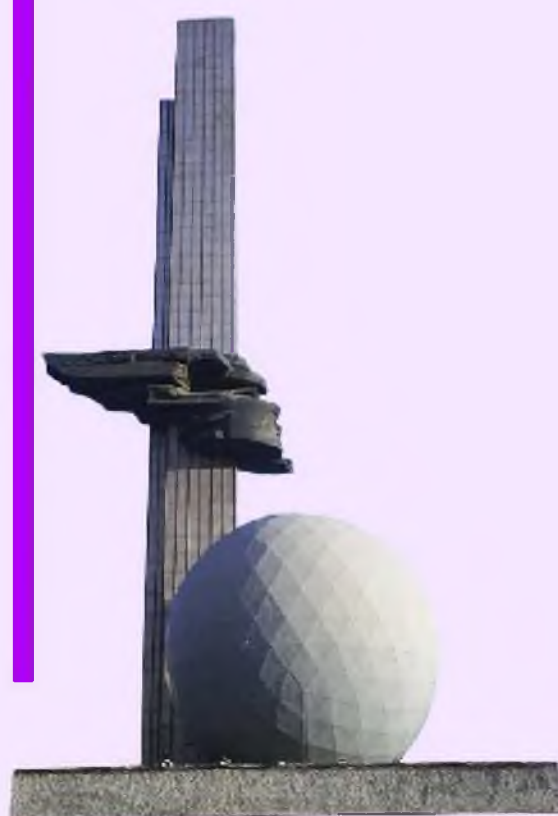
Перемышльского района Калужской области

Схема существующего размещения МО СП "Деревня Большие Козлы" в структуре Перемышльского района Калужской области

Карта границ населенных пунктов



1:25 000
в 1 сантиметре 250 метров
метров 400 0 400 800 1200 1600 2000 метров





2013

Г
€
Н
€
Р
А
Л
Ь
Н
Ы
Й
П
Л
А
Н

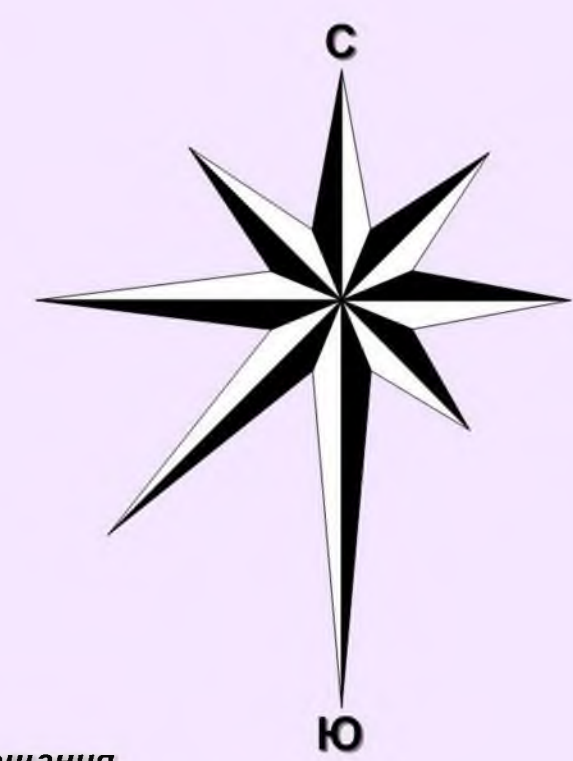
Муниципальное образование сельское поселение "Деревня Большие Козлы"
Перемышльского района Калужской области

Схема существующего размещения МО СП "Деревня Большие Козлы"
в структуре Перемышльского района Калужской области

Карта функционального зонирования территории



производственный кооператив
г. Калуга, тел. (4842) 53-61-00
© www.geo.su
pkgeo.rf



Условные обозначения:

- Устанавливаемая граница МО СП "Деревня Большие Козлы"
- Устанавливаемые границы населенных пунктов
- Планируемые границы населенных пунктов
- Строения
- Автомобильные дороги
- Улицы, проезды

Целевое назначение земель:

- Земли лесного фонда
- Земли сельскохозяйственного назначения
- Земли водного фонда
- Земли особо охраняемых территорий и объектов
- Земли промышленности, энергетики, транспорта, связи, радиовещания, телевидения, информатики, земли для обеспечения космической деятельности, земли обороны, безопасности и земли иного специального назначения

Границы функциональных зон:

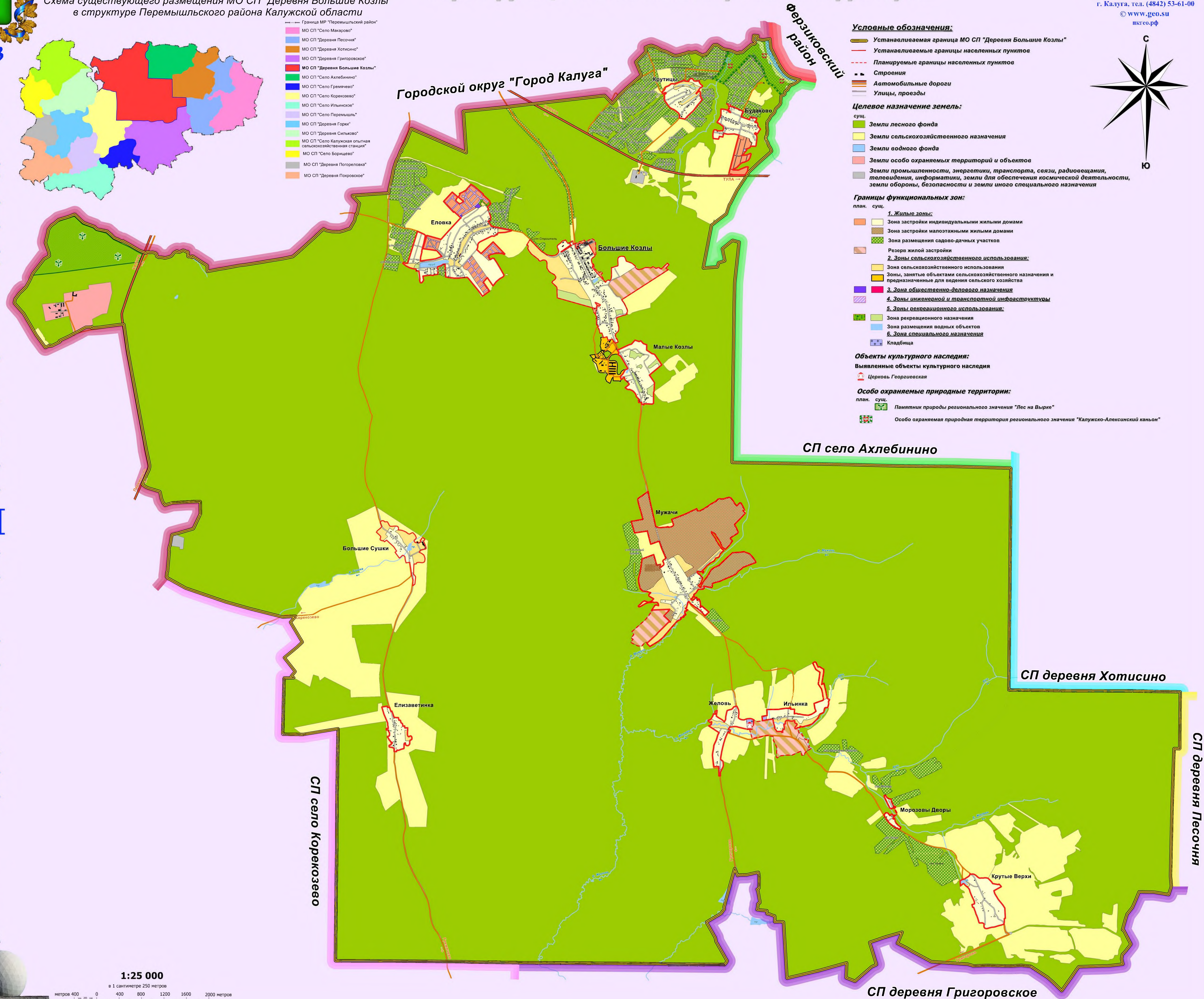
- 1. Жилые зоны:
 - Зона застройки индивидуальными жилыми домами
 - Зона застройки малоэтажными жилыми домами
 - Зона размещения садово-дачных участков
 - Резерв жилой застройки
- 2. Зоны сельскохозяйственного использования:
 - Зона сельскохозяйственного использования
 - Зоны, занятые объектами сельскохозяйственного назначения и предназначенные для ведения сельского хозяйства
- 3. Зона общественно-делового назначения
- 4. Зоны инженерной и транспортной инфраструктуры
- 5. Зоны рекреационного использования:
 - Зона рекреационного назначения
 - Зона размещения водных объектов
- 6. Зона специального назначения
- Кладбища

Объекты культурного наследия:

- Выявленные объекты культурного наследия
- Церковь Георгиевская

Особо охраняемые природные территории:

- Памятник природы регионального значения "Лес на Вырке"
- Особо охраняемая природная территория регионального значения "Калужско-Алексинский каньон"



1:25 000
в 1 сантиметре 250 метров
метров 400 0 400 800 1200 1600 2000 метров





2013

Г
€
Н
€
Р
А
Л
Ь
Н
Ы
Й
П
Л
А
Н

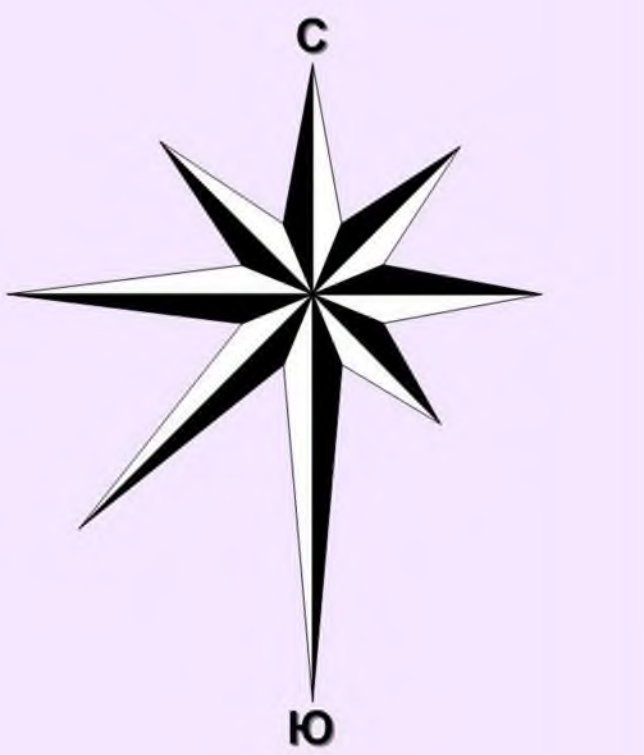
Муниципальное образование сельское поселение "Деревня Большие Козлы" Перемышльского района Калужской области

Схема существующего размещения МО СП "Деревня Большие Козлы" в структуре Перемышльского района Калужской области

Карта планируемого размещения объектов капитального строительства местного значения



производственный кооператив
г. Калуга, тел. (4842) 53-61-00
© www.geo.su
nktgeo.rf



Условные обозначения:

- Устанавливаемая граница МО СП "Деревня Большие Козлы"
- Устанавливаемые границы населенных пунктов
- Планируемые границы населенных пунктов
- Строения

Целевое назначение земель:

- Земли лесного фонда
- Земли сельскохозяйственного назначения
- Земли водного фонда
- Земли особо охраняемых территорий и объектов
- Земли промышленности, энергетики, транспорта, связи, радиовещания, телевидения, информатики, земли для обеспечения космической деятельности, земли обороны, безопасности и земли иного специального назначения

Границы функциональных зон:

- Жилые зоны:**
 - Зона застройки индивидуальными жилыми домами
 - Зона застройки малоэтажными жилыми домами
 - Зона размещения садово-дачных участков
 - Резерв жилой застройки
- Зоны сельскохозяйственного использования:**
 - Зона сельскохозяйственного использования
 - Зоны, занятые объектами сельскохозяйственного назначения и предназначенные для ведения сельского хозяйства
- Зона общественно-делового назначения**
- Зоны инженерной и транспортной инфраструктуры:**
 - Зона рекреационного назначения
 - Зона размещения водных объектов
 - Зона специального назначения
- Кладбища**

Объекты культурного наследия:

- Выявленные объекты культурного наследия
- Церковь Георгиевская

Особо охраняемые природные территории:

- Памятник природы регионального значения "Лес на Вырке"

Объекты капитального строительства (ОКС):

- Учебно-образовательного назначения:**
 - дошкольные общеобразовательные учреждения
 - общеобразовательные учреждения
 - культурно-досуговое назначения
- Здравоохранения**
- Отдыха и туризма**
- Спортивного назначения**
- Торговли**
- Общественного питания**
- Производственного и коммунально-складского назначения**
- Административного назначения**
- Сельскохозяйственного назначения**
- Специального назначения**
- Отделения связи (почта)**
- Бытового обслуживания населения (бани)**
- Пожарное дело**
- Площадки (пирсы) для забора воды пожарной техникой**

Объекты водоснабжения и водоотведения:

- Водонапорные башни
- Водозабор
- Станция водоподготовки
- Очистные сооружения канализации

Объекты газоснабжения:

- Газорегуляторный пункт (ГРП)

Объекты электроснабжения и связи:

- Подстанция 220 кВ
- Трансформаторная подстанция (ТП)
- Автоматическая телефонная станция (АТС)

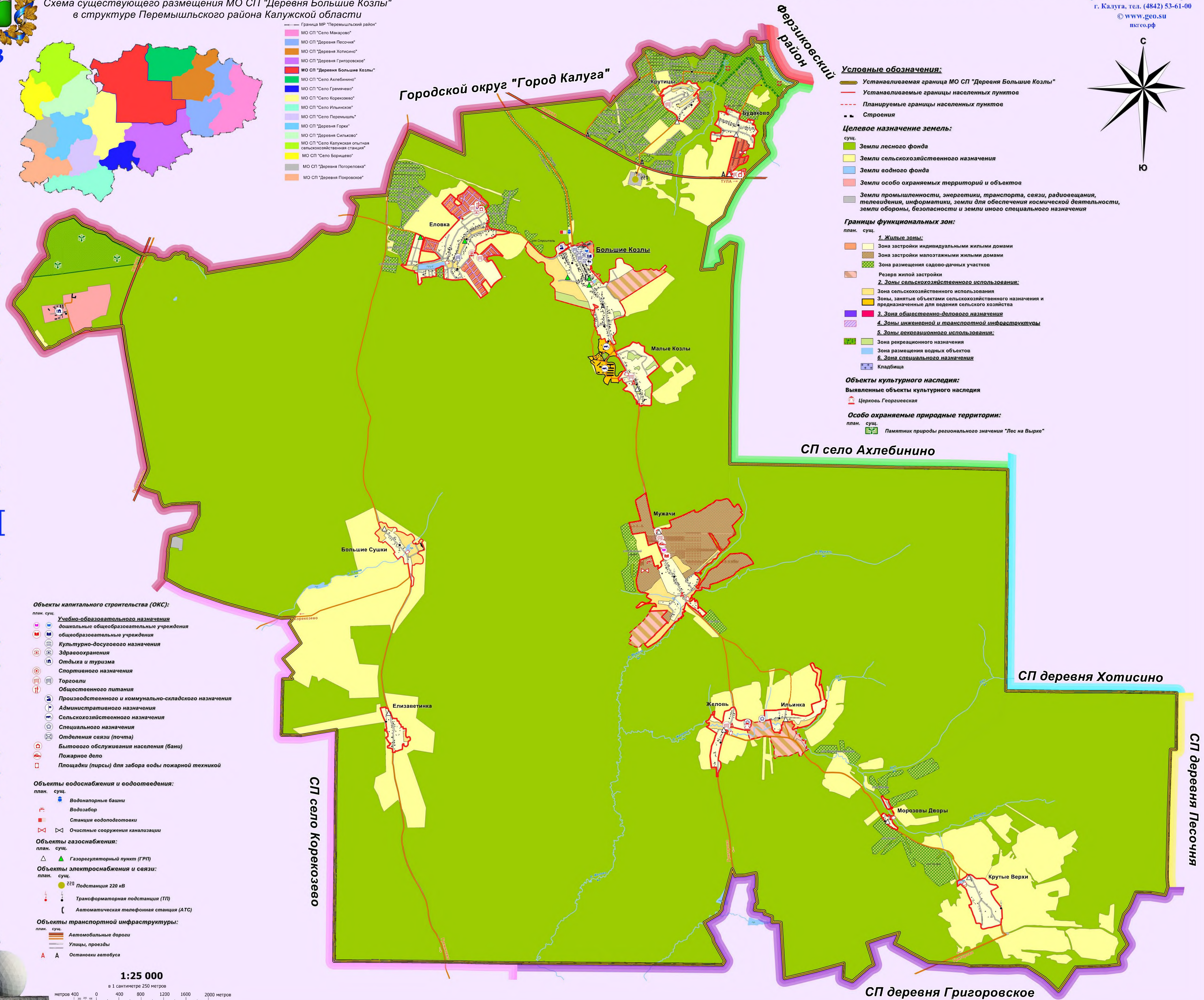
Объекты транспортной инфраструктуры:

- Автомобильные дороги
- Улицы, проезды
- Остановки автобуса

1:25 000

в 1 сантиметре 250 метров

метров 400 0 400 800 1200 1600 2000 метров



СП деревня Песочня

СП деревня Хотисино

СП село Ахлебино

СП село Кореково

СП деревня Григоровское

Городской округ "Город Калуга"

Ферзиковский район