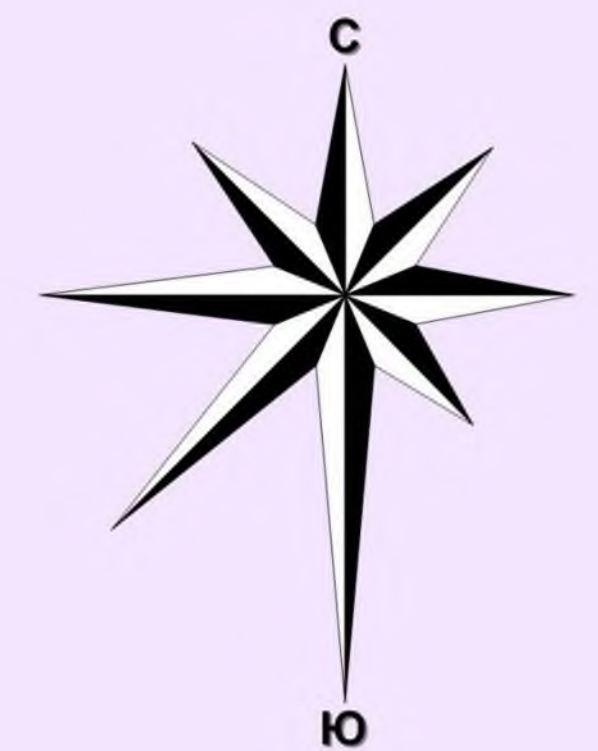




производственный кооператив
г. Калуга, тел. (4842) 53-61-00
© www.geo.su
mktso.rf



2013

Г
Е
Н
Е
Р
А
Л
Ь
Н
Ы
Й
П
Л
А
Н

Муниципальное образование сельское поселение "Деревня Сильково"
Перемышльского района Калужской области

Карта целевого назначения земель

Условные обозначения:

- Устанавливаемая граница МО СП "Деревня Сильково"
- Строения
- Автомобильные дороги
- Улицы, проезды

Целевое назначение земель:

- Земли населённых пунктов
- Земли сельскохозяйственного назначения
- Земли промышленности, энергетики, транспорта, связи, радиовещания, телевидения, информатики, земли для обеспечения космической деятельности, земли обороны, безопасности и земли иного специального назначения
- Земли особо охраняемых территорий и объектов
- Земли лесного фонда
- Земли водного фонда
- Земли запаса

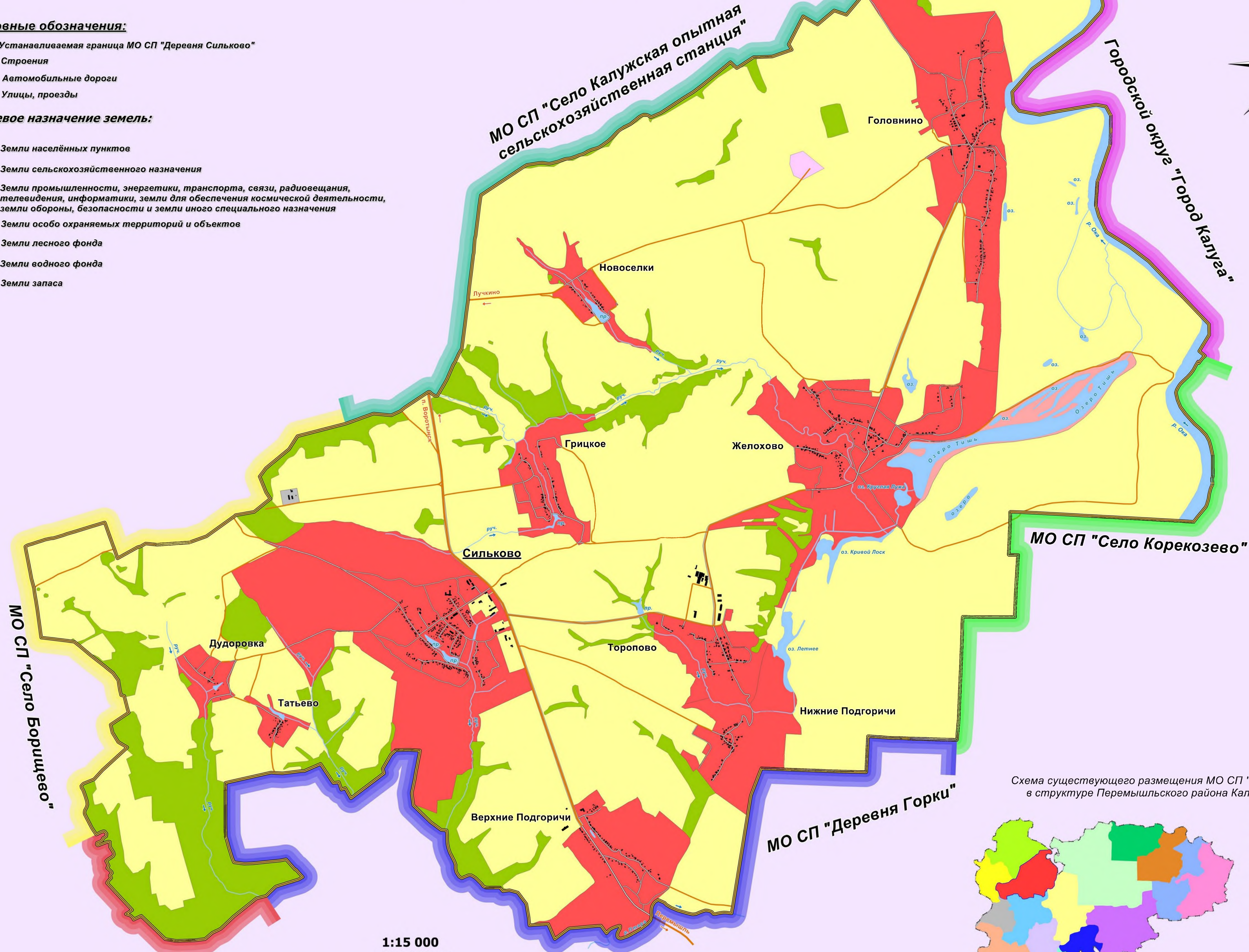
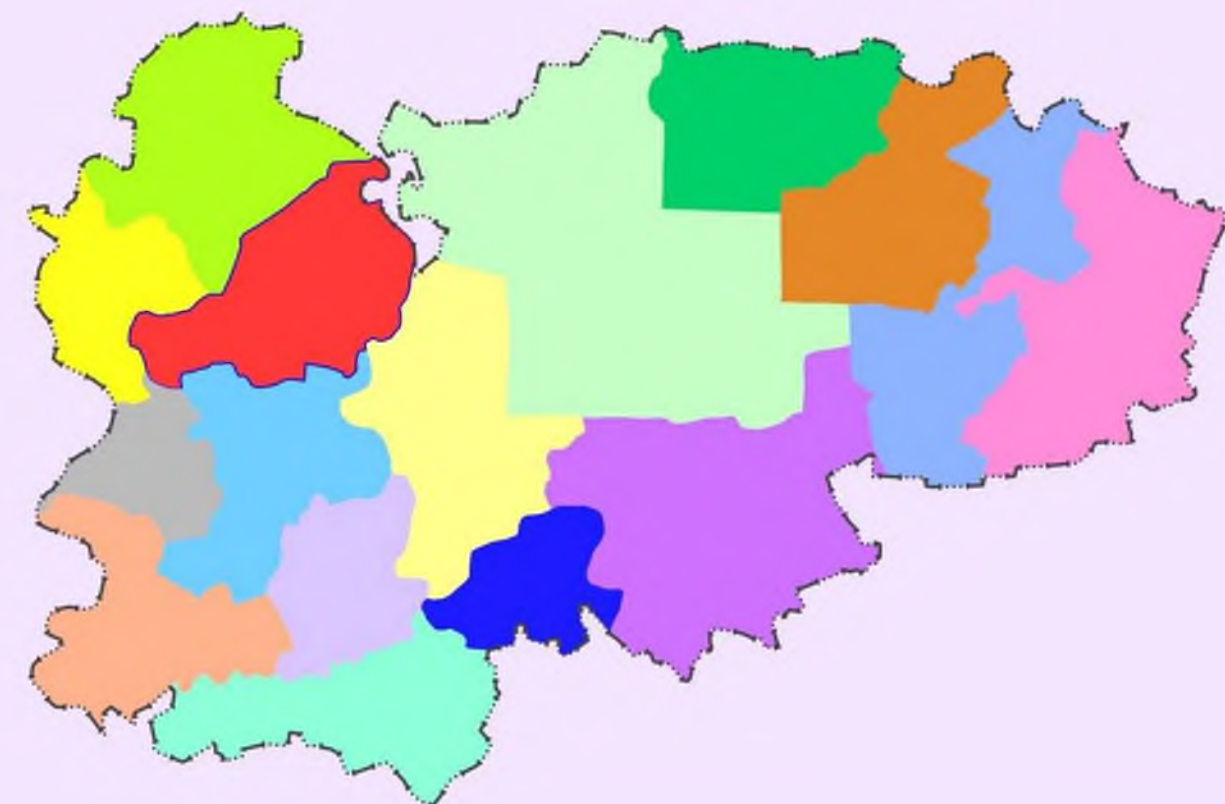


Схема существующего размещения МО СП "Деревня Сильково" в структуре Перемышльского района Калужской области



- МО СП "Село Макарово"
- МО СП "Деревня Песочня"
- МО СП "Деревня Хотисино"
- МО СП "Деревня Григорьевское"
- МО СП "Деревня Большие Козлы"
- МО СП "Село Ахлебинино"
- МО СП "Село Гремячево"
- МО СП "Село Корекозово"
- МО СП "Село Иглыское"
- МО СП "Село Перемышль"
- МО СП "Деревня Горки"
- МО СП "Деревня Сильково"
- МО СП "Село Калужская опытная сельскохозяйственная станция"
- МО СП "Село Борщевое"
- МО СП "Деревня Погореловка"
- МО СП "Деревня Покровское"

1:15 000

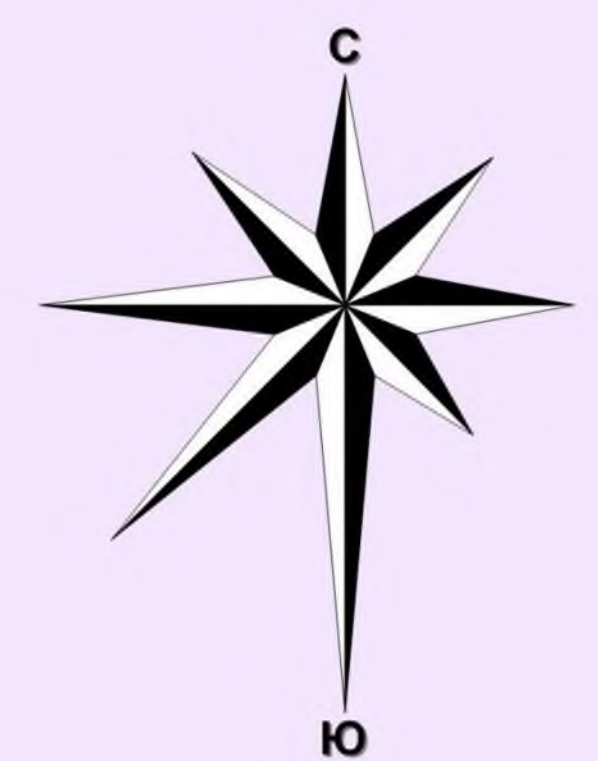
в 1 сантиметре 150 метров

метров 300 0 300 600 900 1200 метров

МО СП "Деревня Погореловка"



производственный кооператив
г. Калуга, тел. (4842) 53-61-00
© www.geo.su
mgeo.rf

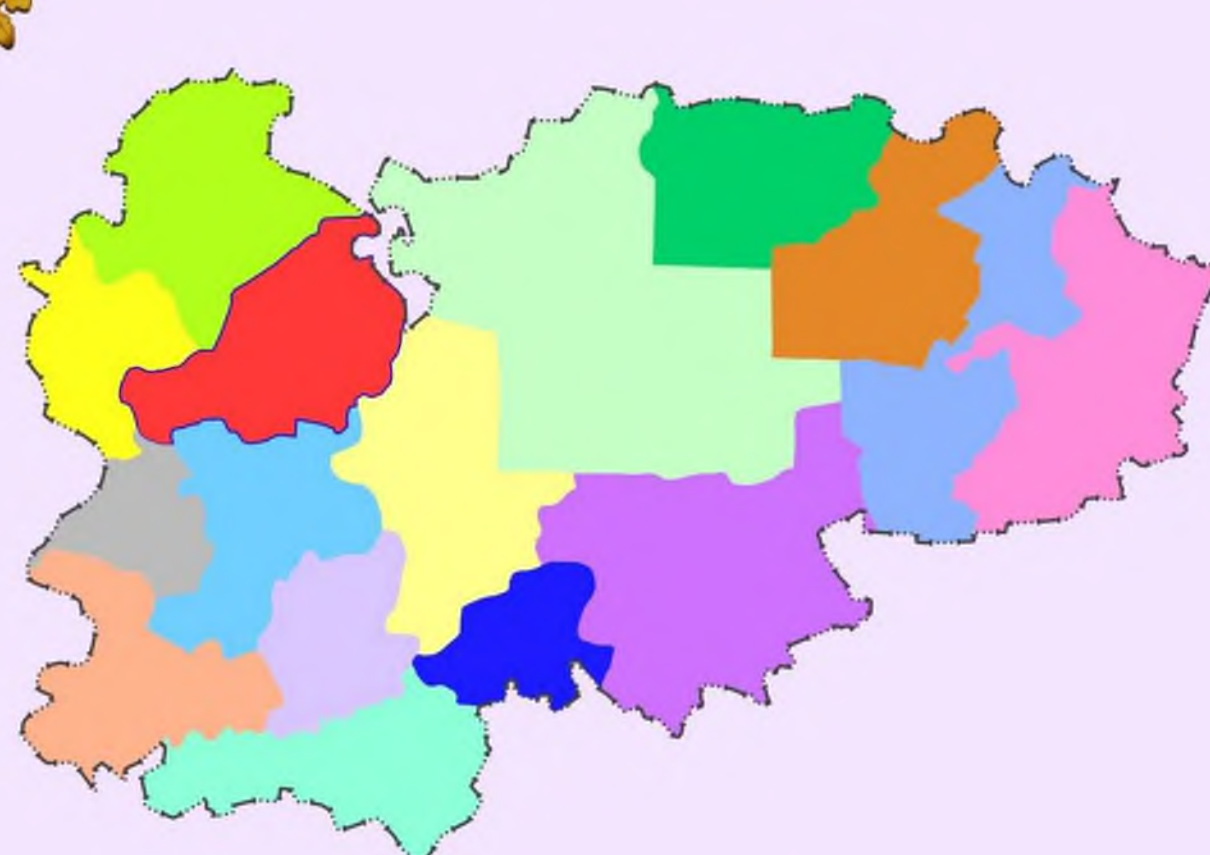


2013

Г
€
Н
€
Р
А
Л
Ь
Н
Ы
Й
П
Л
А
Н

Муниципальное образование сельское поселение "Деревня Сильково" Перемышльского района Калужской области

Схема существующего размещения МО СП "Деревня Сильково"
в структуре Перемышльского района Калужской области



- МО СП "Село Макарово"
- МО СП "Деревня Песочная"
- МО СП "Деревня Хотисно"
- МО СП "Деревня Григоровское"
- МО СП "Деревня Большие Козлы"
- МО СП "Село Ахлебино"
- МО СП "Село Гремичево"
- МО СП "Село Коркозово"
- МО СП "Село Ильинское"
- МО СП "Село Перемышль"
- МО СП "Деревня Горки"
- МО СП "Деревня Сильково"
- МО СП "Село Калужская опытная сельскохозяйственная станция"
- МО СП "Село Борщцево"
- МО СП "Деревня Погореловка"
- МО СП "Деревня Покровское"

Условные обозначения:

- Устанавливаемая граница МО СП "Деревня Сильково"
- Устанавливаемые границы населенных пунктов
- Строения
- Мосты
- Водные объекты

Транспортные коридоры:

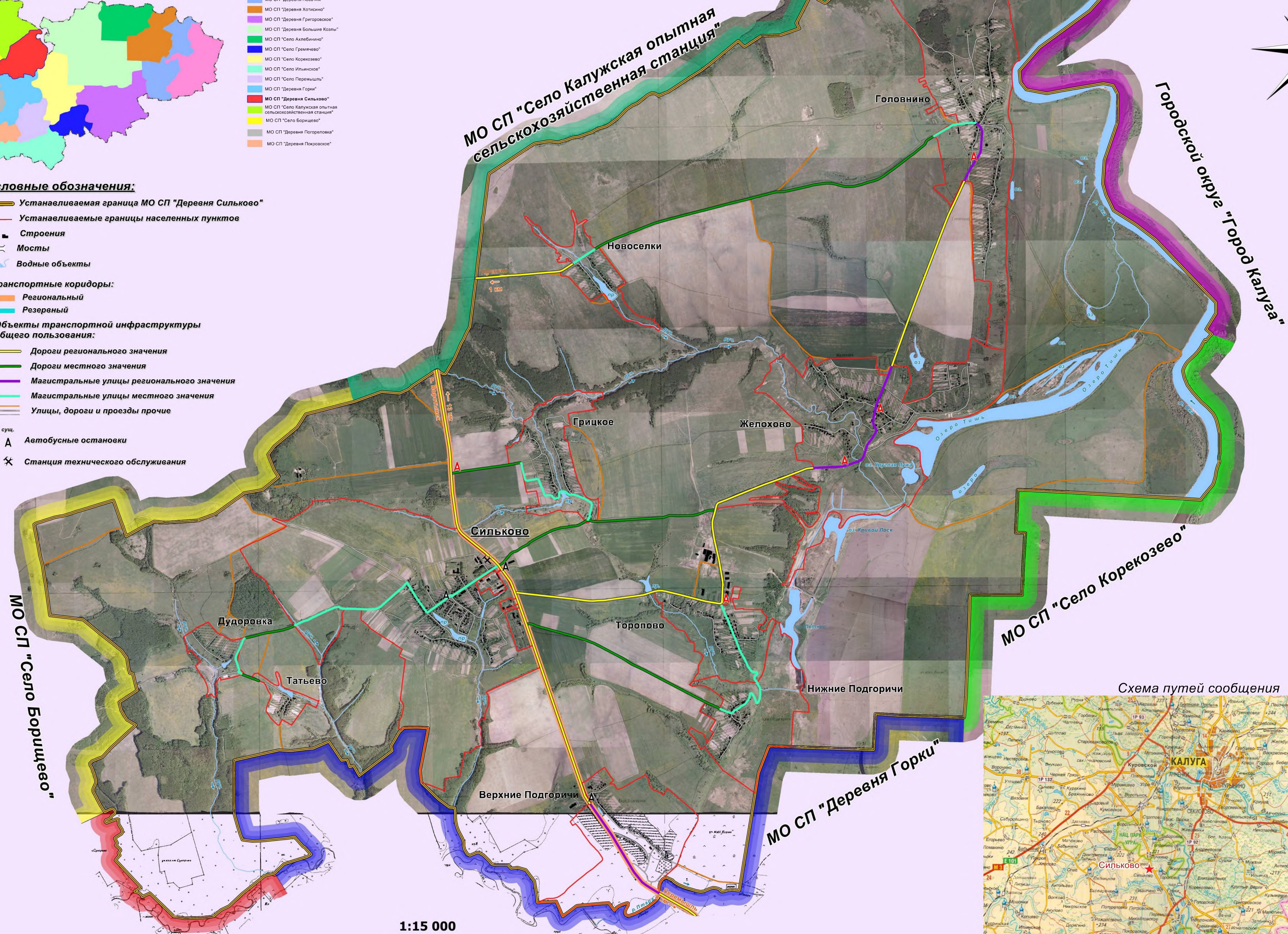
- Региональный
- Резервный

Объекты транспортной инфраструктуры общего пользования:

- Дороги регионального значения
- Дороги местного значения
- Магистральные улицы регионального значения
- Магистральные улицы местного значения
- Улицы, дороги и проезды прочие

- | | |
|-------|------|
| план. | сущ. |
| A | A |
| ✕ | ✕ |
- Автобусные остановки
Станция технического обслуживания

Карта транспортной инфраструктуры



1:15 000

в 1 сантиметре 150 метров

метров 300 0 900 1200 метров

МО СП "Деревня Погореловка"

Схема путей сообщения





производственный кооператив
г. Калуга, тел. (4842) 53-61-00
© www.geo.su
mktco.ru



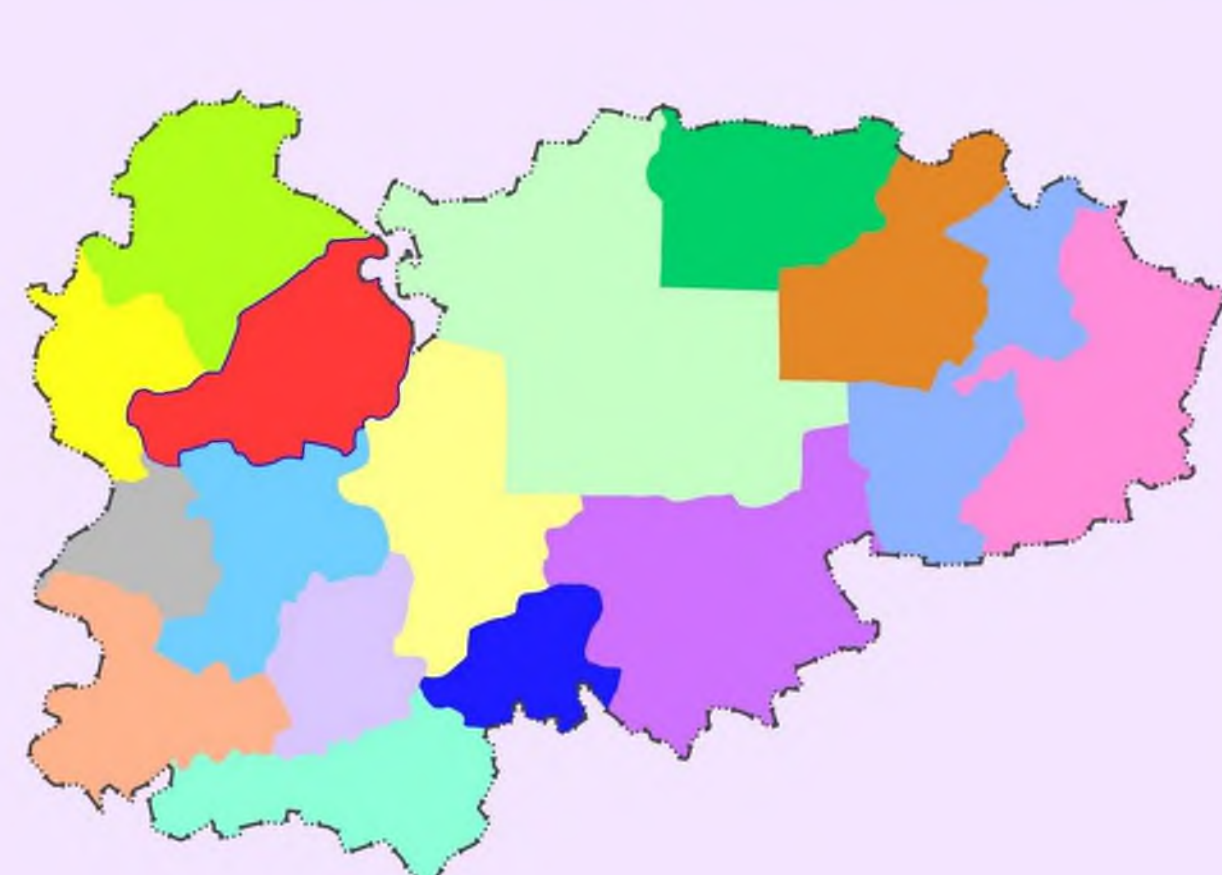
2013

Г
Е
Н
Е
Р
А
Л
Ь
Н
Ы
Й
П
Л
А
Н

Муниципальное образование сельское поселение "Деревня Сильково" Перемышльского района Калужской области

Карта границ населенных пунктов

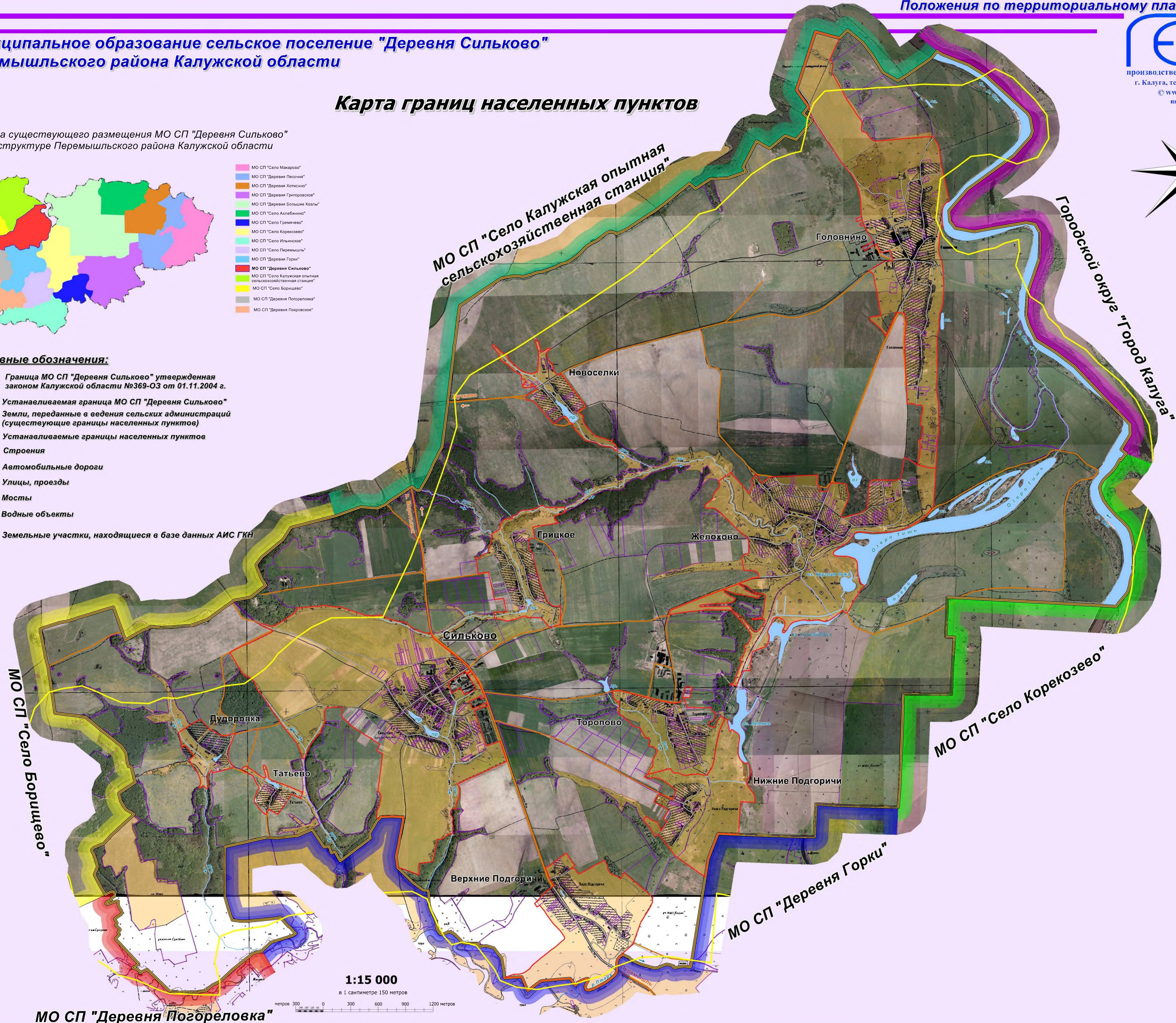
Схема существующего размещения МО СП "Деревня Сильково"
в структуре Перемышльского района Калужской области



- МО СП "Село Макарово"
- МО СП "Деревня Песочная"
- МО СП "Деревня Хотисно"
- МО СП "Деревня Григоровское"
- МО СП "Деревня Большие Козлы"
- МО СП "Село Албенино"
- МО СП "Село Гремичаево"
- МО СП "Село Коркозово"
- МО СП "Село Ильинское"
- МО СП "Село Перемышль"
- МО СП "Деревня Горки"
- МО СП "Деревня Сильково"
- МО СП "Село Калужская опытная сельскохозяйственная станция"
- МО СП "Село Борщевое"
- МО СП "Деревня Погореловка"
- МО СП "Деревня Похоровское"

Условные обозначения:

- Граница МО СП "Деревня Сильково" утвержденная законом Калужской области №369-ОЗ от 01.11.2004 г.
- Устанавливаемая граница МО СП "Деревня Сильково"
- Земли, переданные в ведение сельских администраций (существующие границы населенных пунктов)
- Устанавливаемые границы населенных пунктов
- Строения
- Автомобильные дороги
- Улицы, проезды
- Мосты
- Водные объекты
- Земельные участки, находящиеся в базе данных АИС ГКН

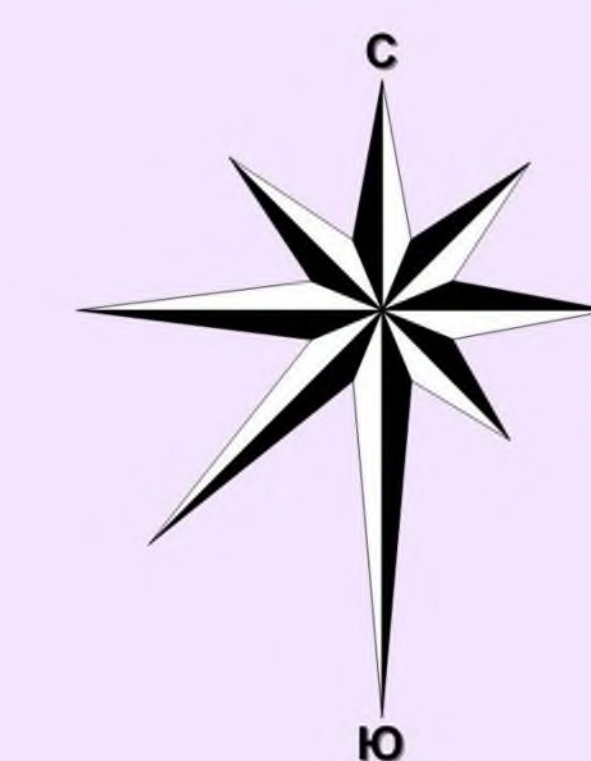


1:15 000

в 1 сантиметре 150 метров

метров 300 0 600 900 1200 метров

МО СП "Деревня Погореловка"



Муниципальное образование сельское поселение "Деревня Сильково"
Перемышльского района Калужской области

Карта функционального зонирования территории

Схема размещения Национального парка "Угра"

Условные обозначения:

- Устанавливаемая граница МО СП "Деревня Сильково"
- Устанавливаемые границы населенных пунктов
- Строения
- Автомобильные дороги
- Улицы, проезды

Особо охраняемые территории:

- Национальный парк "Угра"
- Охранная зона национального парка "Угра"
- Памятник природы "Озеро "Тишь"

Целевое назначение земель:

- Земли сельскохозяйственного назначения
- Земли промышленности, энергетики, транспорта, связи, радиовещания, телевидения, информатики, земли для обеспечения космической деятельности, земли обороны, безопасности и земли иного специального назначения
- Земли особо охраняемых территорий и объектов
- Земли лесного фонда
- Земли водного фонда
- Земли запаса

МО СП "Село Корекозово"

Объекты культурного наследия:

Выявленные объекты культурного наследия

- Церковь Никольская
- Введенская церковь
- Стоянка
- Городище "Желухово"
- Городище "Певкин бугор"
- Курган
- Селища

Границы функциональных зон:

- 1. Жилые зоны:
- Зона застройки индивидуальными жилыми домами
- 2. Зоны сельскохозяйственного использования:
- Зона сельскохозяйственного использования
- Зоны, занятые объектами сельскохозяйственного назначения и предназначенные для ведения сельского хозяйства
- 3. Зона общественно-делового назначения
- 4. Зоны инженерной и транспортной инфраструктуры
- 5. Зоны рекреационного использования (общего пользования):
- Зона рекреационного назначения
- Зона размещения водных объектов
- 6. Зона специального назначения
- 7. Зона особо охраняемых территорий

1:15 000

в 1 сантиметре 150 метров

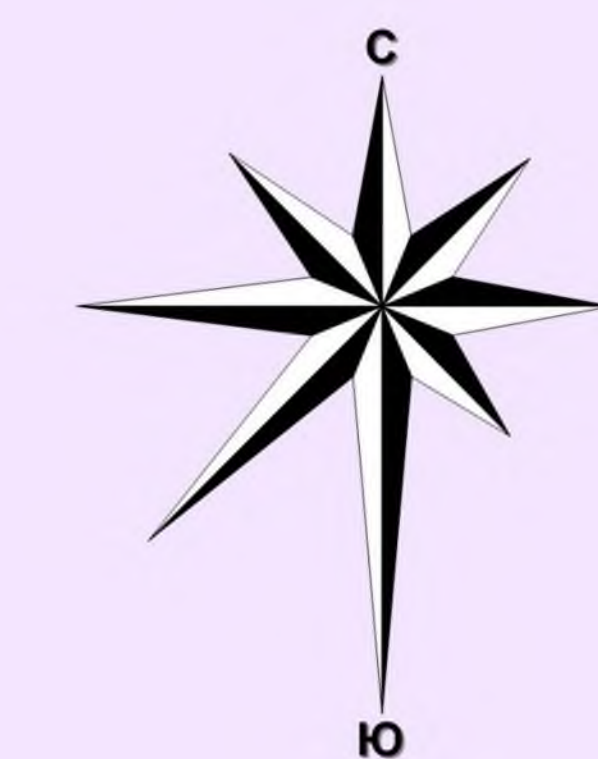
метров 300 0 300 600 900 1200 метров

МО СП "Деревня Погореловка"

2013

Г
Е
Н
Е
Р
А
Л
Ь
Н
Ы
Й
П
Л
А
Н





Муниципальное образование сельское поселение "Деревня Сильково"
Перемышльского района Калужской области

Карта планируемого размещения объектов
капитального строительства местного значения

2013

Г
Е
Н
Е
Р
А
Л
Ь
Н
Ы
Й
П
Л
А
Н

Условные обозначения:

- Устанавливаемая граница МО СП "Деревня Сильково"
— Устанавливаемые границы населенных пунктов
■ Строения

Целевое назначение земель:

- сущ.
- Земли сельскохозяйственного назначения
 - Земли промышленности, энергетики, транспорта, связи, радиовещания, телевидения, информатики, земли для обеспечения космической деятельности, земли обороны, безопасности и земли иного специального назначения
 - Земли особо охраняемых территорий и объектов
 - Земли лесного фонда
 - Земли водного фонда
 - Земли запаса

Объекты капитального строительства (ОКС):

- план. сущ.
- Учебно-образовательного назначения
 - Культурно-досугового назначения
 - Здравоохранения
 - Спортивного назначения
 - Торговли
 - Общественного питания
 - Производственного и коммунально-складского назначения
 - Административного назначения
 - Сельскохозяйственного назначения
 - Специального назначения
 - Отделения связи (почта)
 - Площадки (пирсы) для забора воды пожарной техникой

Объекты транспортной инфраструктуры (ОКИ):

- план. сущ.
- Автомобильные дороги
 - Улицы, проезды
 - Мосты
 - Остановки автобуса
 - Станция технического обслуживания

Объекты водоснабжения и водоотведения:

- план. сущ.
- Водонапорные башни
 - Станция водоподготовки

Объекты газоснабжения:

- план. сущ.
- Газорегуляторный пункт (ГРП)
 - Газорегуляторный пункт шкафного типа (ГРПШ)

Объекты электроснабжения и связи:

- сущ.
- Подстанция 35 кВ
 - Трансформаторные подстанции (ТП)
 - Автоматическая телефонная станция (АТС)
 - Антенно-мачтовые сооружения

МО СП "Село Калужская опытная сельскохозяйственная станция"

Головнино

Новоселки

Пучкино

Грицкое

Желухово

Сильково

Дудоровка

Татьяево

Торопово

Нижние Подгоричи

Верхние Подгоричи

МО СП "Село Корекозеево"

Объекты культурного наследия:

Выявленные объекты культурного наследия

- Церковь Никольская
- Введенская церковь
- Стоянка
- Городище "Желухово"
- Городище "Певкин бугор"
- Курган
- Селища

Границы функциональных зон:

- сущ.
- Жилые зоны:**
 - Зона застройки индивидуальными жилыми домами
 - Зоны сельскохозяйственного использования:**
 - Зона сельскохозяйственного использования
 - Зоны, занятые объектами сельскохозяйственного назначения и предназначенные для ведения сельского хозяйства
 - Зона общественно-делового назначения**
 - Зоны инженерной и транспортной инфраструктуры**
 - Зоны рекреационного использования (общего пользования):**
 - Зона рекреационного назначения
 - Зона размещения водных объектов
 - Зона специального назначения**
 - Зона особо охраняемых территорий**

Особо охраняемые территории:

- сущ.
- Национальный парк "Угра"
 - Памятник природы "Озеро "Тишь"

1:15 000

в 1 сантиметре 150 метров

метров 300 0 300 600 900 1200 метров

МО СП "Деревня Погореловка"