



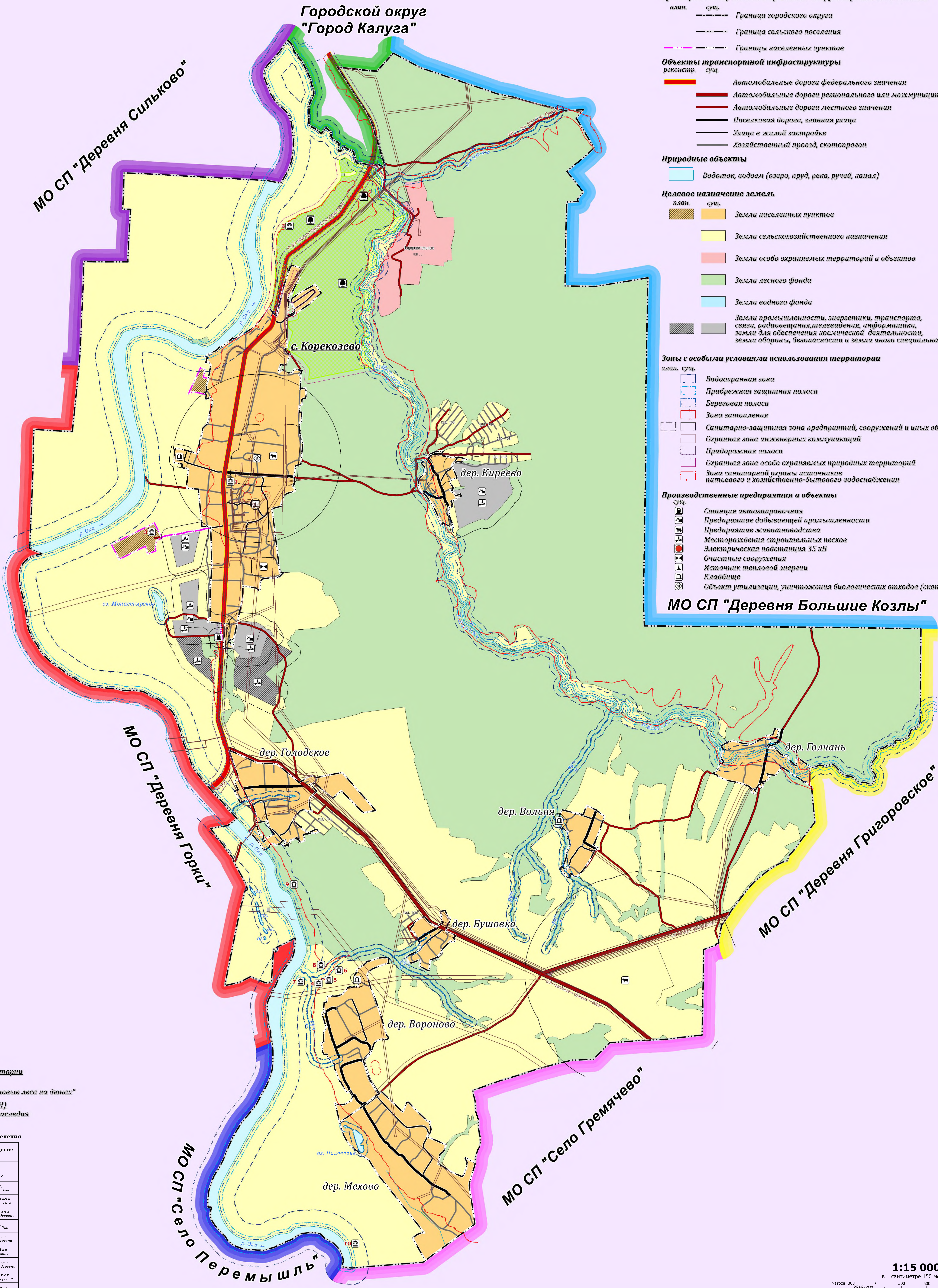
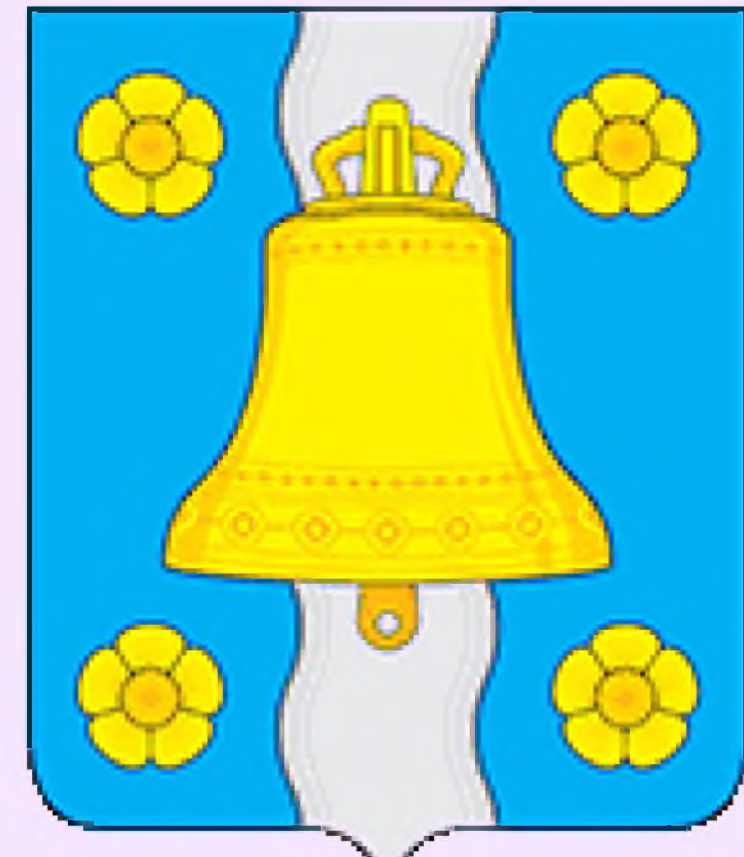
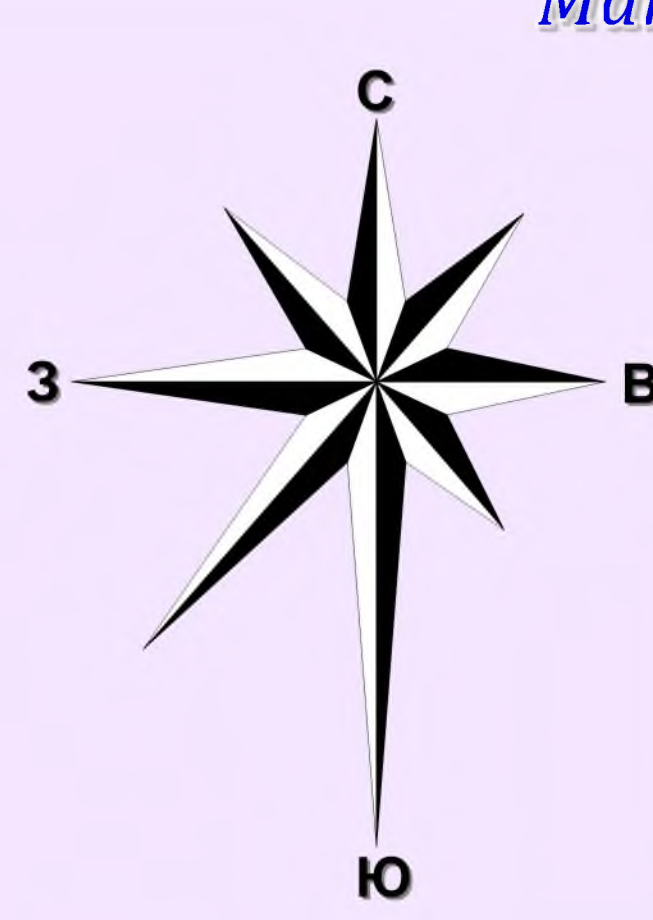
ООО «ПК ГЕО» 2021 г.
www.geo.su



ГЕНЕРАЛЬНЫЙ ПЛАН

МУНИЦИПАЛЬНОЕ ОБРАЗОВАНИЕ СЕЛЬСКОЕ ПОСЕЛЕНИЕ "СЕЛО КОРЕКОЗЕВО"
ПЕРЕМЫШЛЬСКОГО РАЙОНА КАЛУЖСКОЙ ОБЛАСТИ

Карта границ зон с особыми условиями
использования территории поселения



Условные обозначения:

Границы единиц административно-территориального деления

- план. суц. Граница городского округа
Граница сельского поселения
Границы населенных пунктов

Объекты транспортной инфраструктуры

- реконстр. суц. Автомобильные дороги федерального значения
Автомобильные дороги регионального или межмуниципального значения
Автомобильные дороги местного значения
Поселковая дорога, главная улица
Улица в жилой застройке
Хозяйственный проезд, скотопрогон

Природные объекты

- Водоток, водоем (озеро, пруд, река, ручей, канал)

Целевое назначение земель

- план. суц. Земли населенных пунктов
Земли сельскохозяйственного назначения
Земли особо охраняемых территорий и объектов
Земли лесного фонда
Земли водного фонда
Земли промышленности, энергетики, транспорта, связи, радиовещания, телевидения, информатики, земли для обеспечения космической деятельности, земли обороны, безопасности и земли иного специального назначения

Зоны с особыми условиями использования территории

- план. суц. Водоохранная зона
Прибрежная защитная полоса
Береговая полоса
Зона затопления
Санитарно-защитная зона предприятий, сооружений и иных объектов
Охранная зона инженерных коммуникаций
Придорожная полоса
Охранная зона особо охраняемых природных территорий
Зона санитарной охраны источников питьевого и хозяйственно-бытового водоснабжения

Производственные предприятия и объекты

- суц. Станция автозаправочная
Предприятие добывающей промышленности
Предприятие животноводства
Месторождения строительных песков
Электрическая подстанция 35 кВ
Очистные сооружения
Источник тепловой энергии
Кладбище
Объект утилизации, уничтожения биологических отходов (скотомогильник)

МО СП "Деревня Большие Козлы"

Особо охраняемые природные территории
Регионального значения

Памятник природы "Сосновые леса на дюнах"

Объекты культурного наследия (ОКН)

Выявленные объекты культурного наследия

Памятник

Объекты культурного наследия сельского поселения

№ на карте	Наименование объекта	Местонахождение объекта
Выявленные объекты культурного наследия		
1	Братская могила	с. Корекозево
2	Селище (кон. I тыс. н.э. – нач. II тыс. н.э.)	с. Борозово, 1 км к северу от села
3	Споянка (неолит)	с. Корекозево, 2,5 км к северу-западу от села
4	Городище (XVI вв. н.э.)	д. Воронovo, 0,5 км к северу-западу от деревни
5	Курганный могильник (VIII-X вв.)	д. Воронovo, правый берег р. Ока
6	Споянка (неолит)	д. Воронovo, 3 км к юго-западу от деревни
7	Поселение (металлит, III-V вв., IX-X вв., XI-XIII вв.)	д. Воронovo, 0,5 км к западу от деревни
8	Селище (III-V вв.)	д. Воронovo, 0,7 км к северу-востоку от деревни
9	Споянка (неолит)	д. Половодье, 0,5 км к юго-западу от деревни
10	Селище (р.ж.в.)	д. Межово, 2,5 км к юго-западу от деревни

1:15 000

в 1 сантиметре 150 метров
метров 300 0 300 600 900 1200



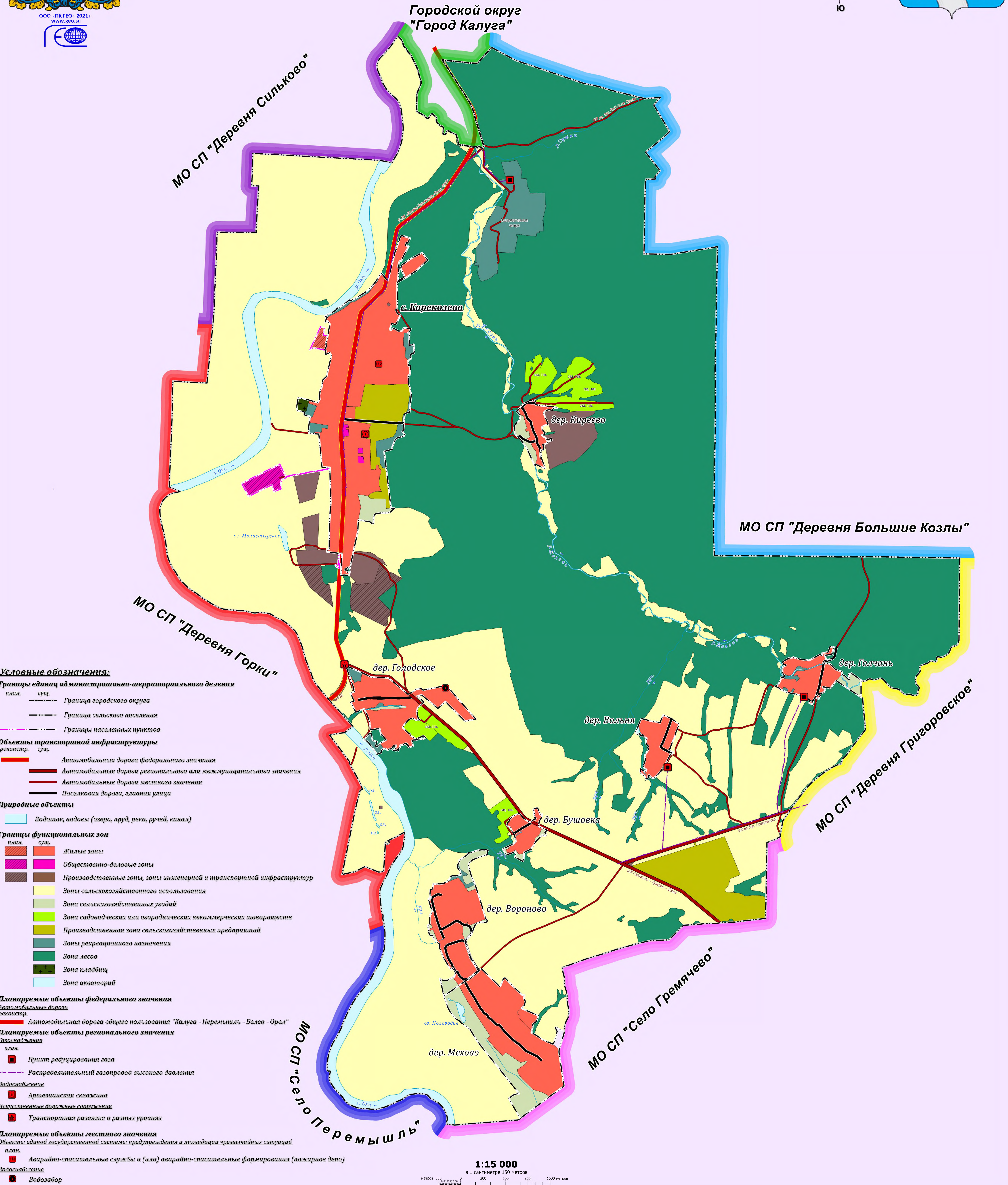
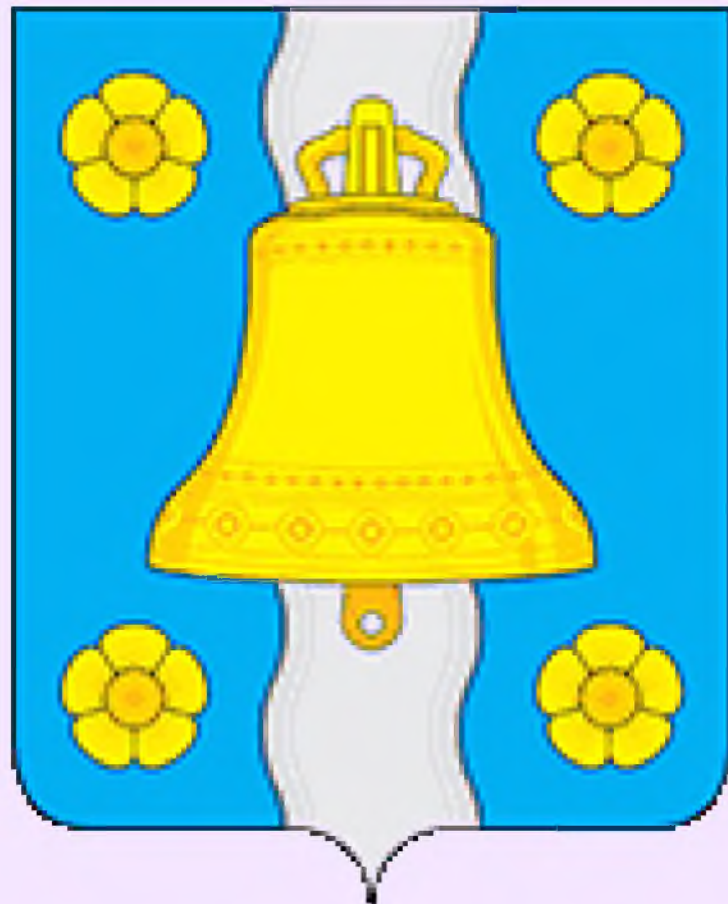
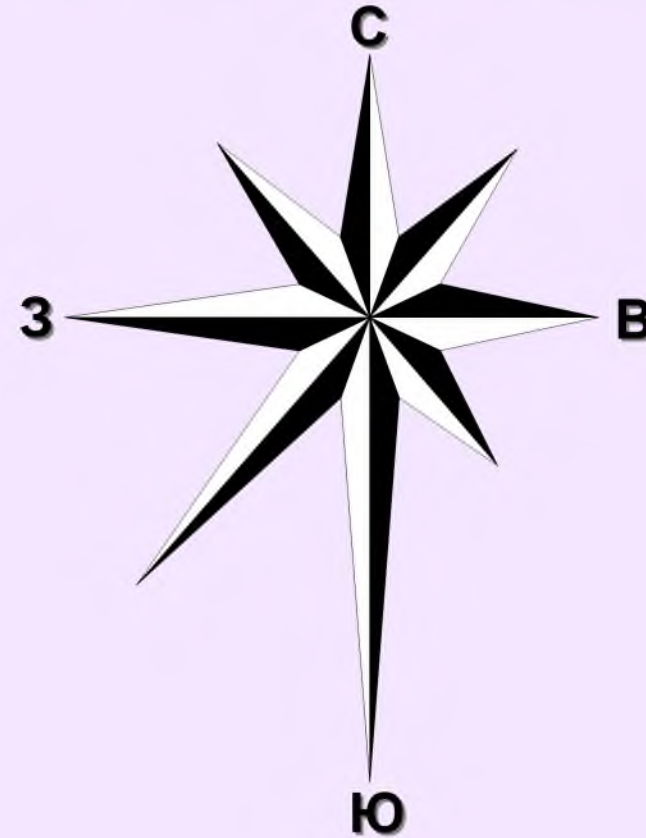
ООО «ПК ГЕО» 2021 г.
www.geo.su



ГЕНЕРАЛЬНЫЙ ПЛАН

МУНИЦИПАЛЬНОЕ ОБРАЗОВАНИЕ СЕЛЬСКОЕ ПОСЕЛЕНИЕ "СЕЛО КОРЕКОЗЕВО"
ПЕРЕМЫШЛЬСКОГО РАЙОНА КАЛУЖСКОЙ ОБЛАСТИ

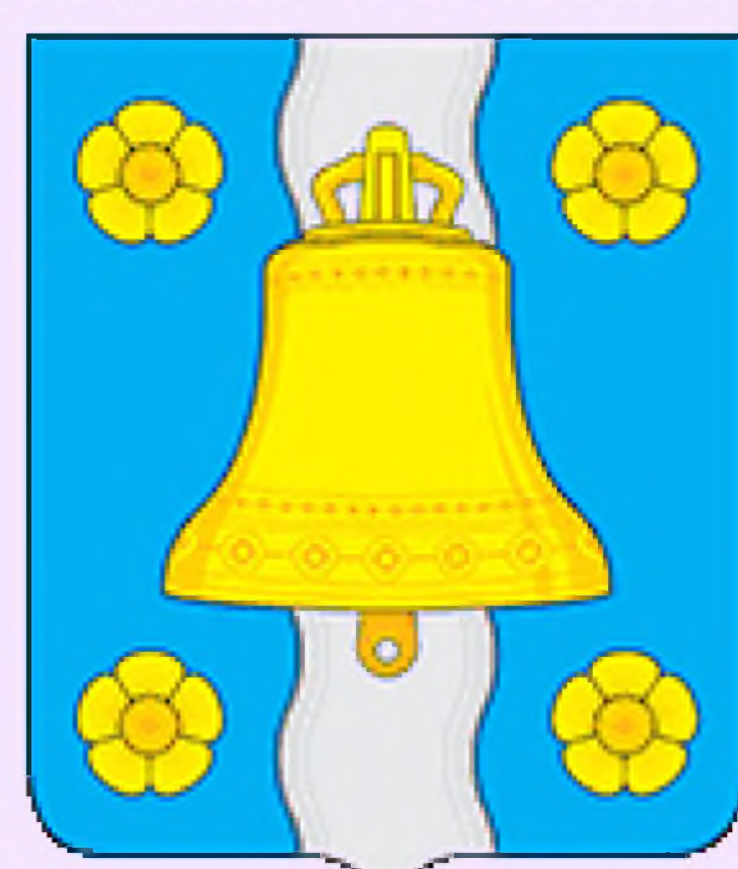
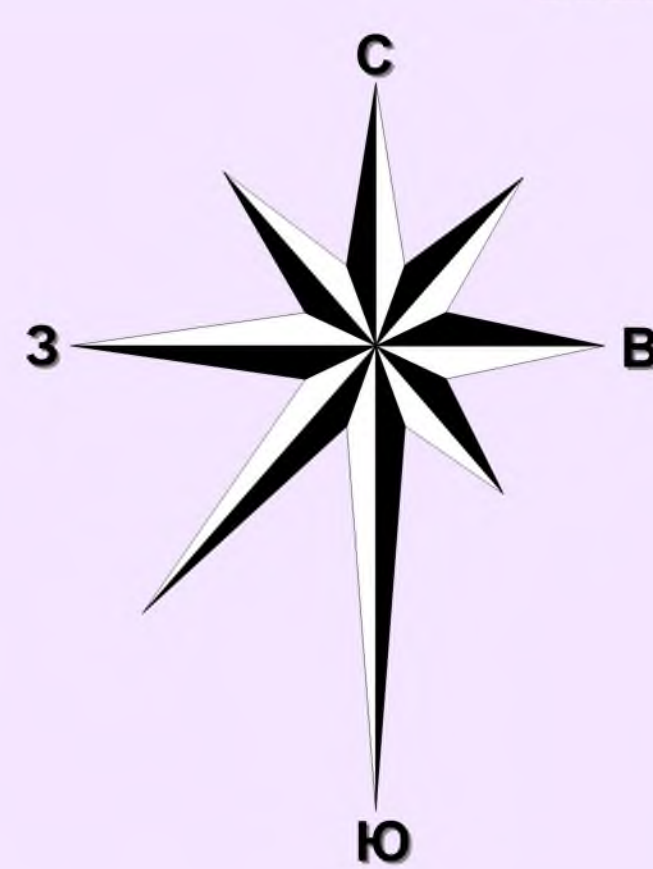
Карта функциональных зон сельского поселения



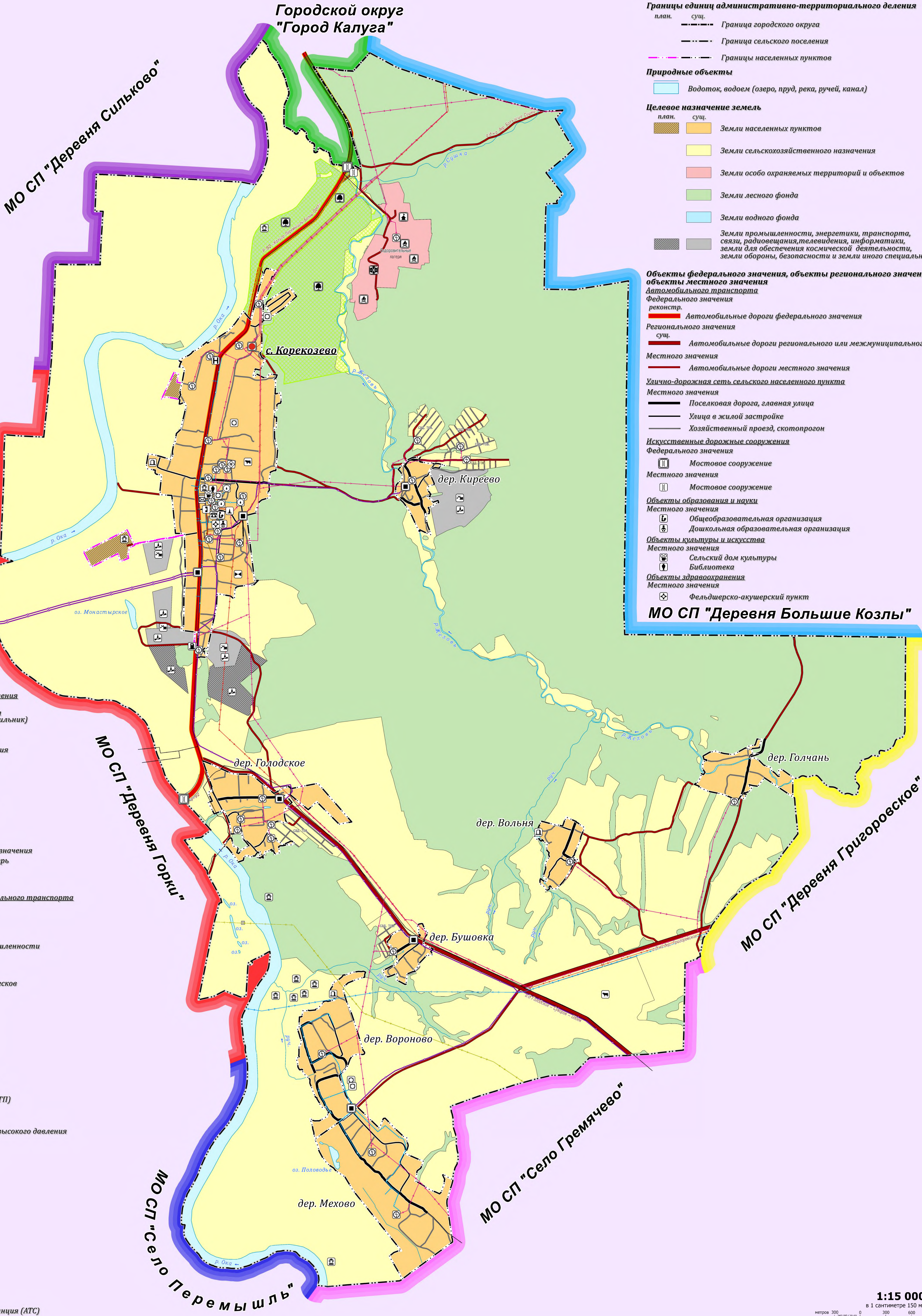
ГЕНЕРАЛЬНЫЙ ПЛАН

МУНИЦИПАЛЬНОЕ ОБРАЗОВАНИЕ СЕЛЬСКОЕ ПОСЕЛЕНИЕ "СЕЛО КОРЕКОЗЕВО"
ПЕРЕМЫШЛЬСКОГО РАЙОНА КАЛУЖСКОЙ ОБЛАСТИ

Местоположение существующих и строящихся объектов
федерального, регионального и местного значения поселения



ООО «ПК ГЕО» 2021 г.
www.geo.su



Условные обозначения:

Границы единиц административно-территориального деления

- план. суц.
- Граница городского округа
 - Граница сельского поселения
 - Границы населенных пунктов

Природные объекты

Водоток, водоем (озеро, пруд, река, ручей, канал)

Целевое назначение земель

- план. суц.
- Земли населенных пунктов
 - Земли сельскохозяйственного назначения
 - Земли особо охраняемых территорий и объектов
 - Земли лесного фонда
 - Земли водного фонда
 - Земли промышленности, энергетики, транспорта, связи, радиовещания, телевидения, информатики, земли для обеспечения космической деятельности, земли обороны, безопасности и земли иного специального назначения

Объекты федерального значения, объекты регионального значения, объекты местного значения

Автомобильного транспорта

Федерального значения

реконстр.

Автомобильные дороги федерального значения

Регионального значения

суц.

Автомобильные дороги регионального или межмуниципального значения

Местного значения

Автомобильные дороги местного значения

Улично-дорожная сеть сельского населенного пункта

Местного значения

Поселковая дорога, главная улица

Улицы в жилой застройке

Хозяйственный проезд, скотопрогон

Искусственные дорожные сооружения

Федерального значения

Мостовое сооружение

Местного значения

Мостовое сооружение

Объекты образования и науки

Местного значения

Общеобразовательная организация

Дошкольная образовательная организация

Объекты культуры и искусства

Местного значения

Сельский дом культуры

Библиотека

Объекты здравоохранения

Местного значения

Фельдшерско-акушерский пункт

МО СП "Деревня Большие Козлы"

Места погребения

Местного значения

суц.

Кладбище

Объекты утилизации, обезвреживания, размещения отходов производства и потребления

Местного значения

Объект утилизации, уничтожения биологических отходов (скотомогильник)

Прочие объекты обслуживания

Местного значения

Администрация сельского поселения

Особо охраняемые природные территории

Регионального значения

Памятник природы

Объекты культурного наследия (ОКН)

Выявленные объекты культурного наследия

Памятник

Объекты отдыха и туризма

Регионального значения

Объект санаторно-курортного назначения

Оздоровительно-спортивный лагерь

Детский оздоровительный лагерь

Местного значения

Гостиница

Объекты обслуживания и хранения автомобильного транспорта

Местного значения

Станция автозаправочная

Предприятия и объекты производства

Местного значения

Предприятие добывающей промышленности

Предприятие животноводства

Месторождения полезных ископаемых

Местного значения

Месторождения строительных песков

Объекты электроснабжения

Федерального значения

суц.

Линия электропередачи 220 кВ

Регионального значения

Линия электропередачи 110 кВ

Линия электропередачи 35 кВ

Линия электропередачи 10 кВ

Электрическая подстанция 35 кВ

Местного значения

Трансформаторная подстанция (ТП)

Объекты газоснабжения

Регионального значения

Распределительные газопроводы высокого давления

Пункт редуцирования газа

Объекты водоснабжения и водоотведения

Местного значения

Водопровод

Водонапорная башня

Артезианская скважина

Очистные сооружения

Канализация

Объекты теплоснабжения

Местного значения

Теплопровод

Источник тепловой энергии

Объекты связи

Местного значения

Линия связи

Автоматическая телефонная станция (АТС)

Объекты почтовой связи



ГЕНЕРАЛЬНЫЙ ПЛАН

МУНИЦИПАЛЬНОЕ ОБРАЗОВАНИЕ СЕЛЬСКОЕ ПОСЕЛЕНИЕ "СЕЛО КОРЕКОЗЕВО"

ПЕРЕМЫШЛЬСКОГО РАЙОНА КАЛУЖСКОЙ ОБЛАСТИ

Карта границ населенных пунктов
(в том числе границ образуемых населенных пунктов),
входящих в состав сельского поселения

Городской округ
"Город Калуга"

Положение о территориальном планировании

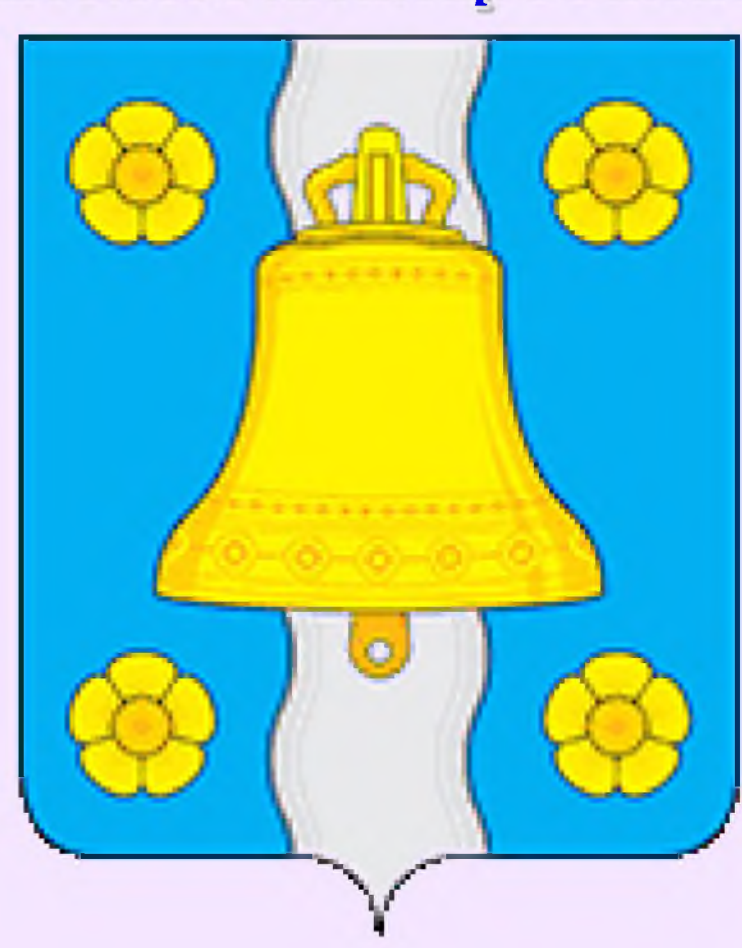
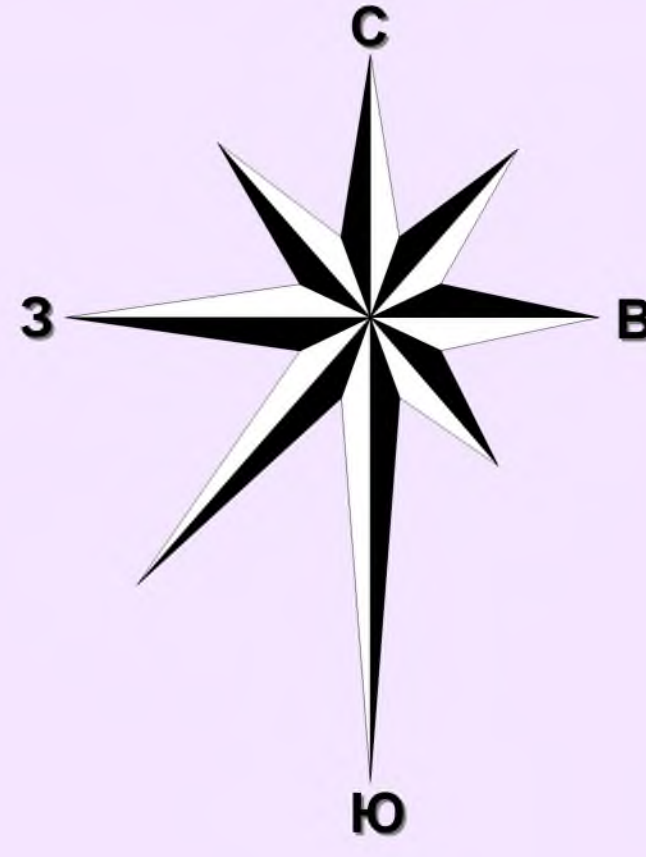
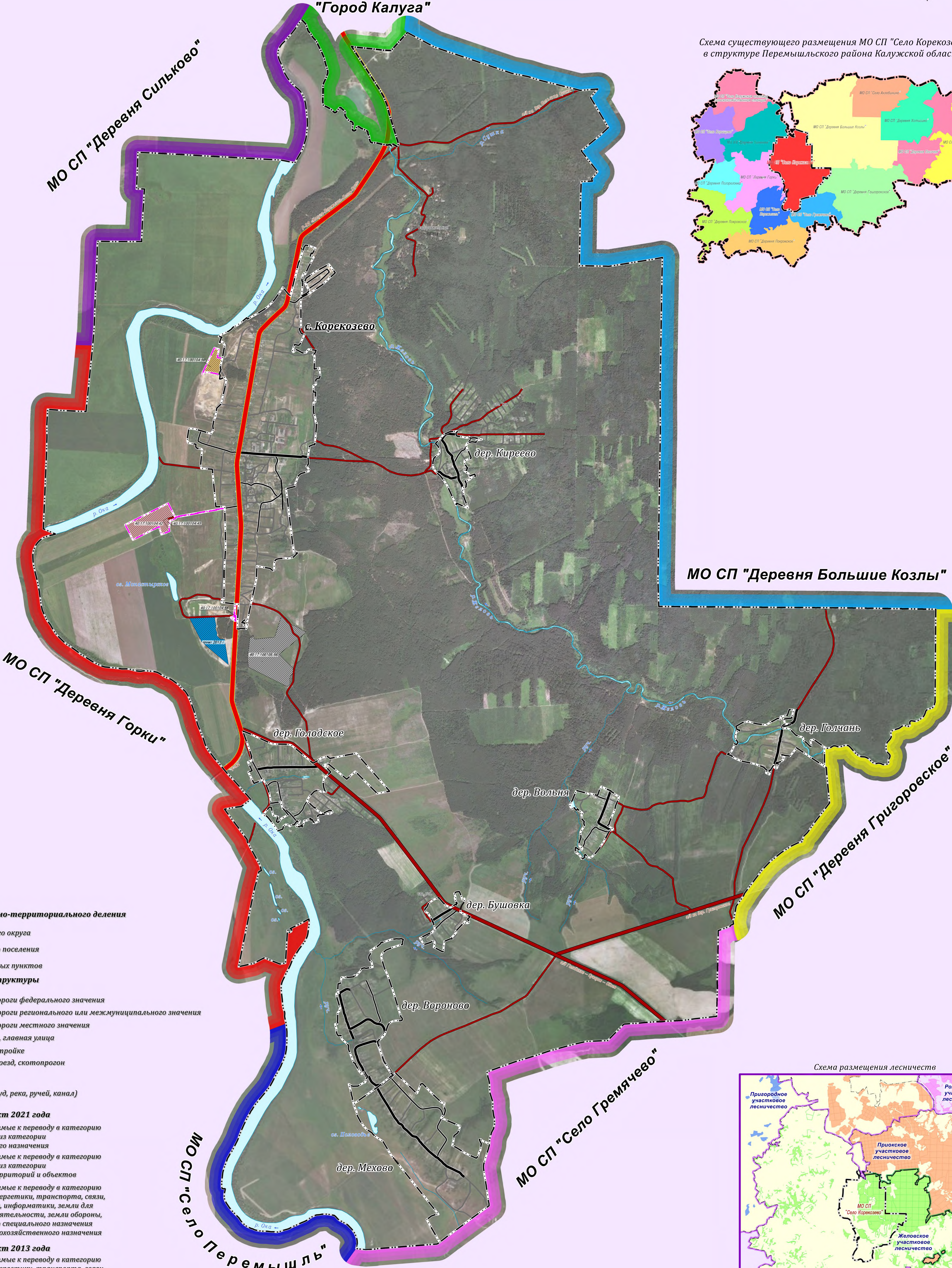
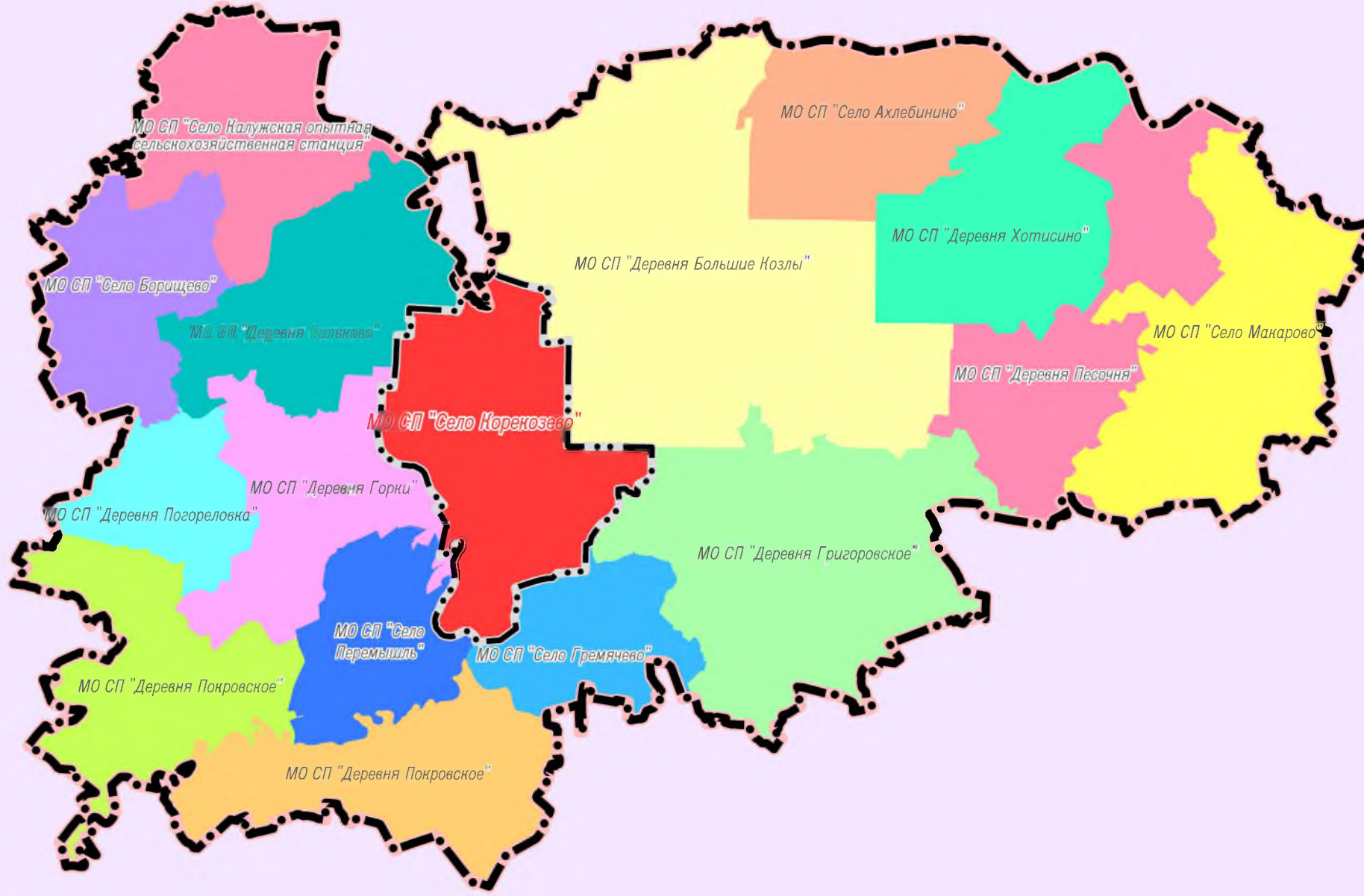


Схема существующего размещения МО СП "Село Корекозево"
в структуре Перемышльского района Калужской области



Условные обозначения:

Границы единиц административно-территориального деления

- план. суц. — Граница городского округа
- — — Граница сельского поселения
- — — Границы населенных пунктов

Объекты транспортной инфраструктуры

- реконстр. суц. — Автомобильные дороги федерального значения
- — — Автомобильные дороги регионального или межмуниципального значения
- — — Автомобильные дороги местного значения
- — — Поселковая дорога, главная улица
- — — Улицы в жилой застройке
- — — Хозяйственный проезд, скотопрогон

Природные объекты

- Водоток, водоем (озеро, пруд, река, ручей, канал)

Планируемые мероприятия проект 2021 года

- Земельные участки, планируемые к переводу в категорию земель населенных пунктов из категории земель сельскохозяйственного назначения
- Земельные участки, планируемые к переводу в категорию земель населенных пунктов из категории земель особо охраняемых территорий и объектов
- Земельные участки, планируемые к переводу в категорию земель промышленности, энергетики, транспорта, связи, радиовещания, телевидения, информатики, земли для обеспечения космической деятельности, земли обороны, безопасности и земли иного специального назначения из категории земель сельскохозяйственного назначения

Планируемые мероприятия проект 2013 года

- Земельные участки, планируемые к переводу в категорию земель промышленности, энергетики, транспорта, связи, радиовещания, телевидения, информатики, земли для обеспечения космической деятельности, земли обороны, безопасности и земли иного специального назначения из категории земель сельскохозяйственного назначения

1:15 000

в 1 сантиметре 150 метров

метров 300 0 300 600 900 1500 метров

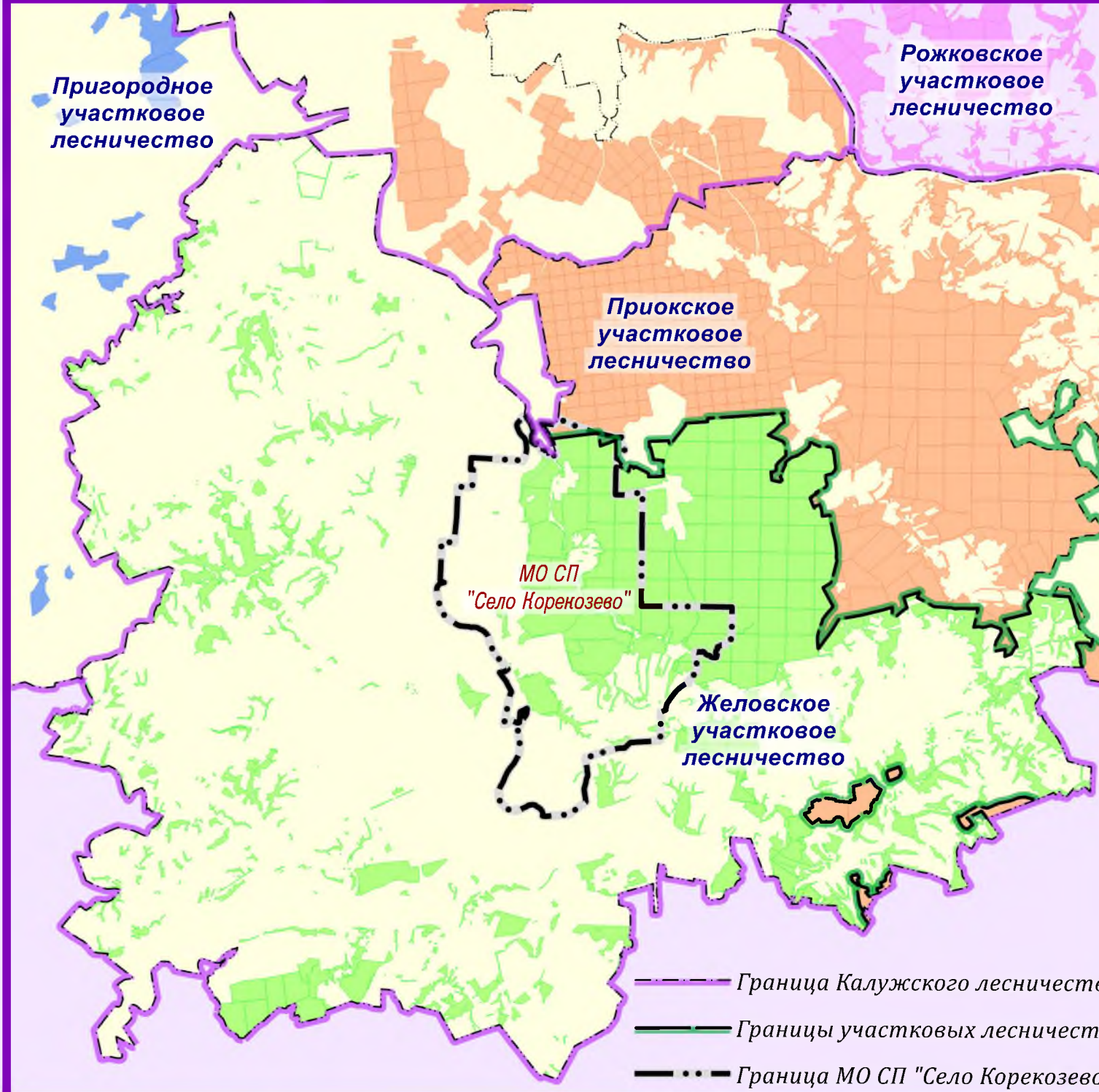
МО СП "Деревня Большие Козлы"

МО СП "Деревня Григоровское"

МО СП "Село Гремячево"

МО СП "Деревня Горки"

Схема размещения лесничеств





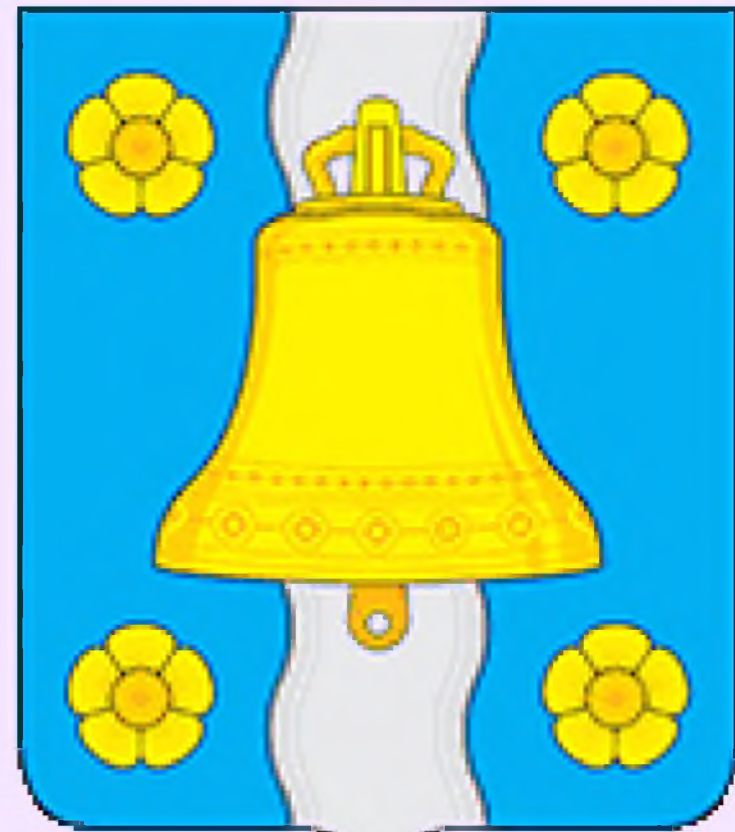
ООО «ПК ГЕО» 2021 г.
www.geo.su



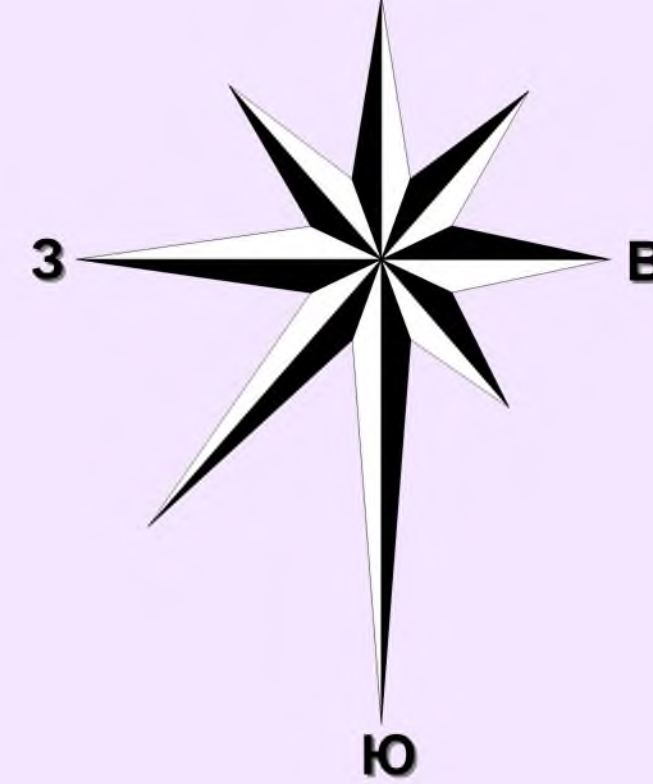
ГЕНЕРАЛЬНЫЙ ПЛАН

МУНИЦИПАЛЬНОЕ ОБРАЗОВАНИЕ СЕЛЬСКОЕ ПОСЕЛЕНИЕ "СЕЛО КОРЕКОЗЕВО"
ПЕРЕМЫШЛЬСКОГО РАЙОНА КАЛУЖСКОЙ ОБЛАСТИ

Карта планируемого размещения объектов местного значения поселения



С



З

В

Ю

Городской округ
"Город Калуга"

МО СП "Деревня Сильково"

МО СП "Деревня Горки"

МО СП "Деревня Большие Козлы"

МО СП "Деревня Григоровское"

МО СП "Село Гремячево"

МО СП "Село Перемышль"

Условные обозначения:

Границы единиц административно-территориального деления

- | | | |
|-------|------|-----------------------------|
| план. | сущ. | Граница городского округа |
| план. | сущ. | Граница сельского поселения |
| план. | сущ. | Границы населенных пунктов |

Объекты транспортной инфраструктуры

- | | | |
|-----------|------|---|
| реконстр. | сущ. | Автомобильные дороги федерального значения |
| реконстр. | сущ. | Автомобильные дороги регионального или межмуниципального значения |
| реконстр. | сущ. | Автомобильные дороги местного значения |
| реконстр. | сущ. | Поселковая дорога, главная улица |

Природные объекты

- | | | |
|-------|------|---|
| план. | сущ. | Водоток, водоем (озеро, пруд, река, ручей, канал) |
|-------|------|---|

Целевое назначение земель

- | | | |
|-------|------|--|
| план. | сущ. | Земли населенных пунктов |
| план. | сущ. | Земли сельскохозяйственного назначения |
| план. | сущ. | Земли особо охраняемых территорий и объектов |
| план. | сущ. | Земли лесного фонда |
| план. | сущ. | Земли водного фонда |
| план. | сущ. | Земли промышленности, энергетики, транспорта, связи, радиовещания, телевидения, информатики, земли для обеспечения космической деятельности, земли обороны, безопасности и земли иного специального назначения |

Планируемые объекты местного значения

- | | | |
|-------|------|--|
| план. | сущ. | Водозабор |
| план. | сущ. | Объекты единой государственной системы предупреждения и ликвидации чрезвычайных ситуаций |
| план. | сущ. | Аварийно-спасательные службы и (или) аварийно-спасательные формирования (пожарное депо) |

1:15 000

в 1 сантиметре 150 метров

метров 300 300 600 900 1500 метров

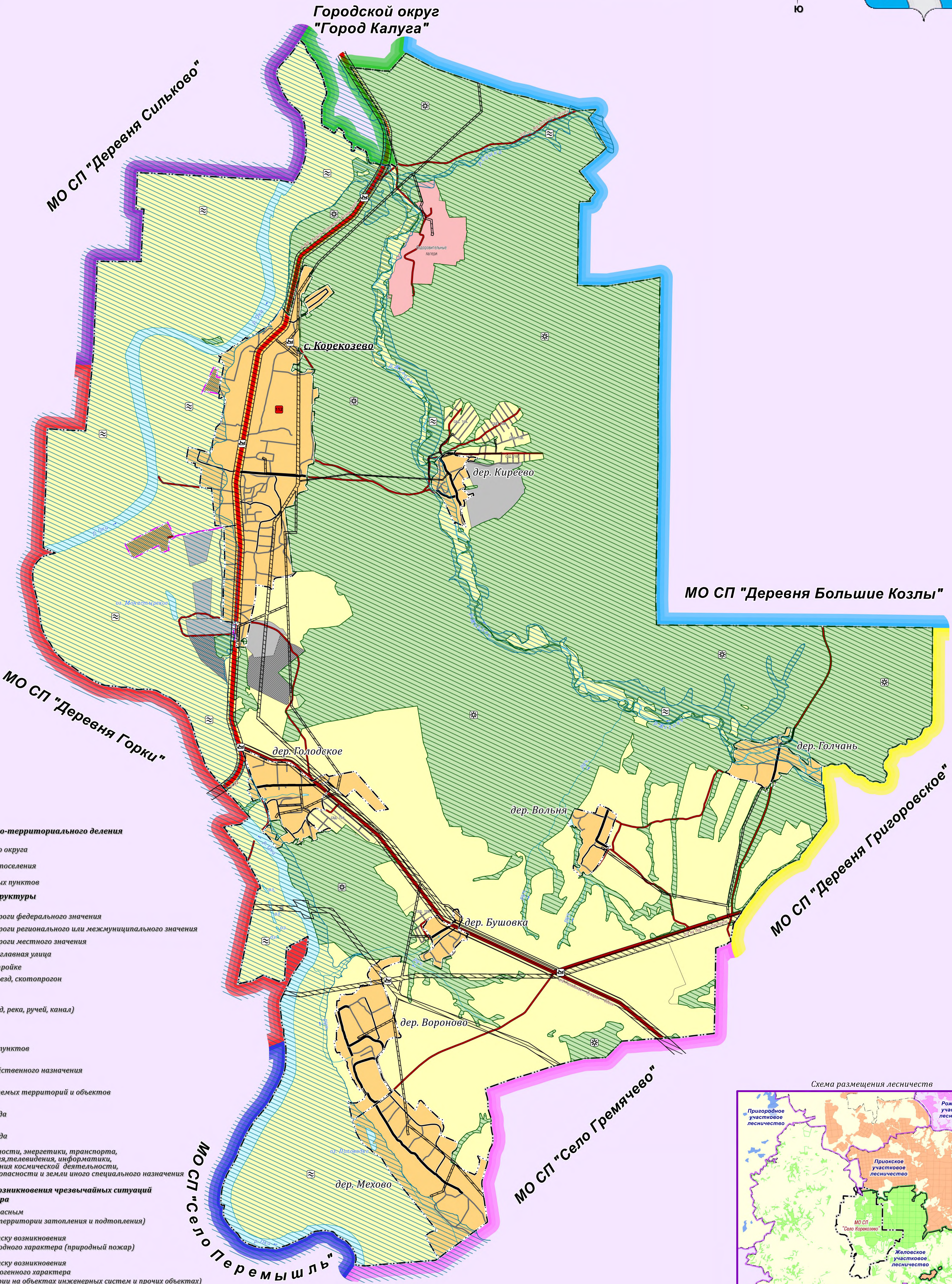
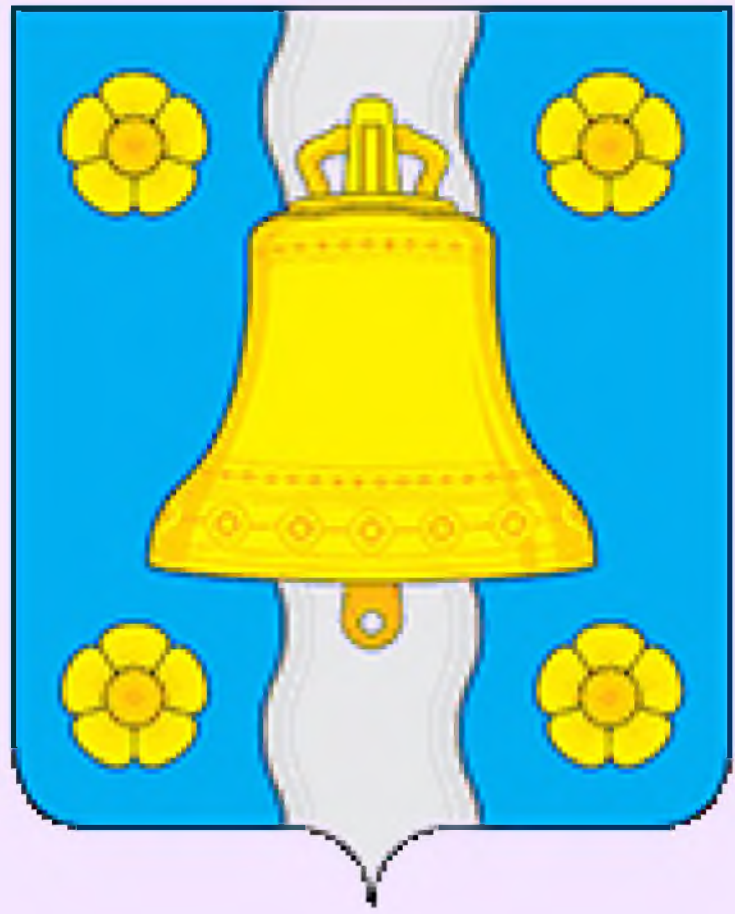
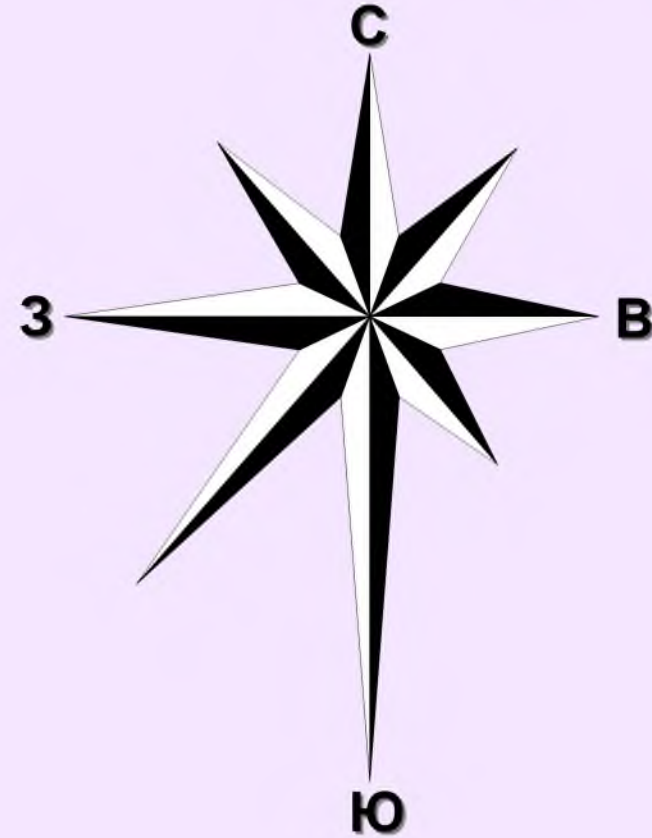


ООО «ПК ГЕО» 2021 г.
www.geo.su

ГЕНЕРАЛЬНЫЙ ПЛАН

МУНИЦИПАЛЬНОЕ ОБРАЗОВАНИЕ СЕЛЬСКОЕ ПОСЕЛЕНИЕ "СЕЛО КОРЕКОЗЕВО"
ПЕРЕМЫШЛЬСКОГО РАЙОНА КАЛУЖСКОЙ ОБЛАСТИ

Территории, подверженные риску возникновения
чрезвычайных ситуаций природного и техногенного характера



Условные обозначения:

Границы единиц административно-территориального деления

- план. сущ.
- Граница городского округа
 - Граница сельского поселения
 - Границы населенных пунктов

Объекты транспортной инфраструктуры

- реконстр. сущ.
- Автомобильные дороги федерального значения
 - Автомобильные дороги регионального или межмуниципального значения
 - Автомобильные дороги местного значения
 - Поселковая дорога, главная улица
 - Улицы в жилой застройке
 - Хозяйственный проезд, скотопрогон

Природные объекты

- Водоток, водоем (озеро, пруд, река, ручей, канал)

Целевое назначение земель

- план. сущ.
- Земли населенных пунктов
 - Земли сельскохозяйственного назначения
 - Земли особо охраняемых территорий и объектов
 - Земли лесного фонда
 - Земли водного фонда
 - Земли промышленности, энергетики, транспорта, связи, радиовещания, телевидения, информатики, земли для обеспечения космической деятельности, земли обороны, безопасности и земли иного специального назначения

Территории, подверженные риску возникновения чрезвычайных ситуаций природного и техногенного характера

- Территория, подверженная опасным гидрологическим процессам (территории затопления и подтопления)
- Территория, подверженная риску возникновения чрезвычайных ситуаций природного характера (природный пожар)
- Территория, подверженная риску возникновения чрезвычайных ситуаций техногенного характера (транспортные аварии и аварии на объектах инженерных систем и прочих объектах)

Объекты единой государственной системы предупреждения и ликвидации чрезвычайных ситуаций

- план.
- Аварийно-спасательные службы и (или) аварийно-спасательные формирования (пожарное депо)

1:15 000

в 1 сантиметре 150 метров

метров 300 0 300 600 900 1500 метров

Схема размещения лесничеств

